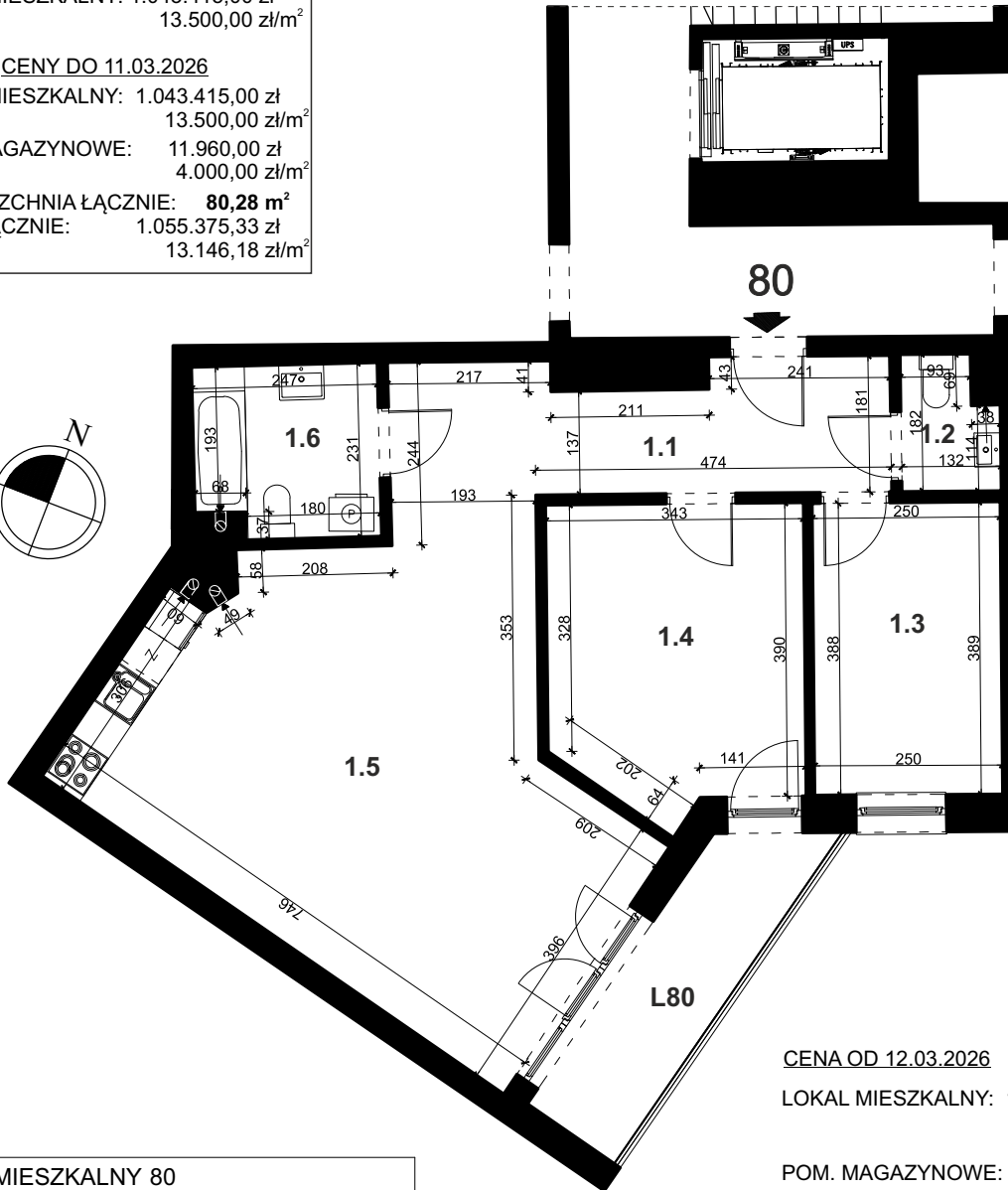
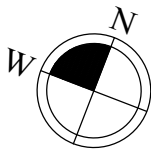


CENA DO 23.10.2025
 LOKAL MIESZKALNY: 1.043.415,00 zł
 13.500,00 zł/m²

CENY DO 11.03.2026
 LOKAL MIESZKALNY: 1.043.415,00 zł
 13.500,00 zł/m²
 POM. MAGAZYNOWE: 11.960,00 zł
 4.000,00 zł/m²
 POWIERZCHNIA ŁĄCZNIE: **80,28 m²**
 CENA ŁĄCZNIE: 1.055.375,33 zł
 13.146,18 zł/m²



CENA OD 12.03.2026
 LOKAL MIESZKALNY: 1.047.870,00 zł
 13.500,00 zł/m²

POM. MAGAZYNOWE: 12.160,00 zł
 4.000,00 zł/m²

POWIERZCHNIA ŁĄCZNIE: **80,66 m²**
 CENA ŁĄCZNIE: 1.060.029,69 zł
 13.141,95 zł/m²

LOKAL MIESZKALNY 80		
nr	nazwa	pow. m ²
1.1	PRZEDPOKÓJ	11,12
1.2	WC	2,14
1.3	POKÓJ	9,71
1.4	POKÓJ	13,40
1.5	POKÓJ Z ANEKSEM KUCH.	35,79
1.6	ŁAZIENKA	5,46
SUMA		77,62
L80	LOGGIA	6,80

POMIESZCZENIE PRZYNALEŻNE		
nr	nazwa	pow. m ²
-1.15	POM. MAGAZYNOWE	3,04
SUMA		3,04

**BUDYNEK MIESZKALNY WIELORODZINNY Z GARAŻEM PODZIEMNYM
 PRZY UL. PRZEWÓZ 4 W KRAKOWIE**

LOKAL MIESZKALNY 80, RZUT PIĘTRA I, SKALA 1:100

