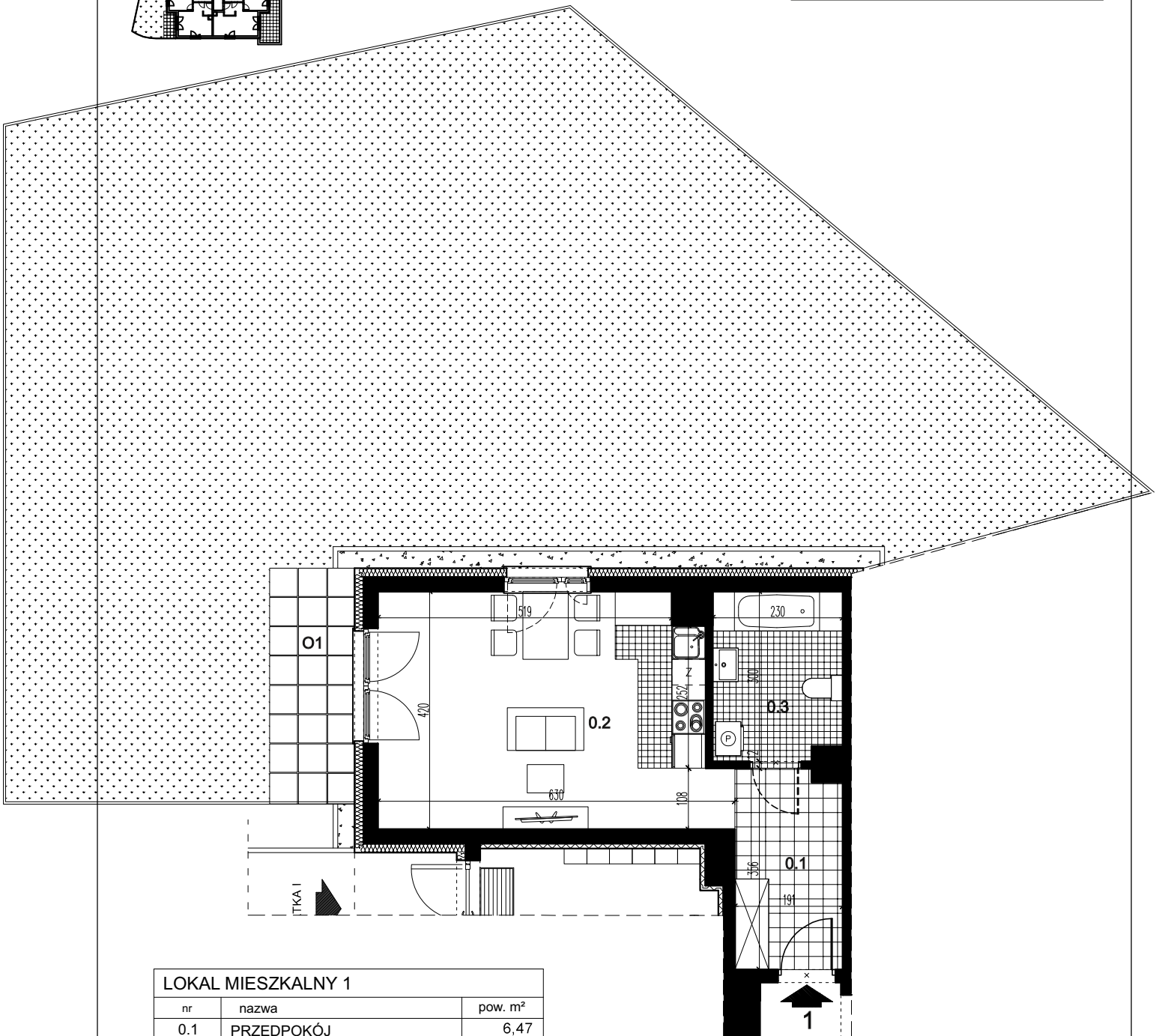


<b>CENY DO 28.05.2026</b>	
LOKAL MIESZKALNY:	708.320,00 zł 19.000,00 zł/m <sup>2</sup>
POM. MAGAZYNOWE:	6.672,75 zł 3.075,00 zł/m <sup>2</sup>
POWIERZCHNIA ŁĄCZNIE:	39,45 m <sup>2</sup>
CENA ŁĄCZNIE:	714.992,59 zł 18.124,02 zł/m <sup>2</sup>



LOKAL MIESZKALNY 1		
nr	nazwa	pow. m <sup>2</sup>
0.1	PRZEDPOKÓJ	6,47
0.2	POKÓJ Z ANEKSEM KUCH.	24,23
0.3	ŁAZIENKA	6,58
SUMA		<b>37,28</b>
O1	OGRÓDEK	169,33

**CENA OD 29.05.2026**  
 LOKAL MIESZKALNY: 626.304,00 zł  
 16.800,00 zł/m<sup>2</sup>

**BUDYNEK MIESZKALNY WIELORODZINNY C, SEGMENT C1 Z GARAŻEM PODZIEMNYM  
 PRZY UL. CENTRALNEJ W KRAKOWIE**

LOKAL MIESZKALNY 1, RZUT PARTERU, SKALA 1:100

