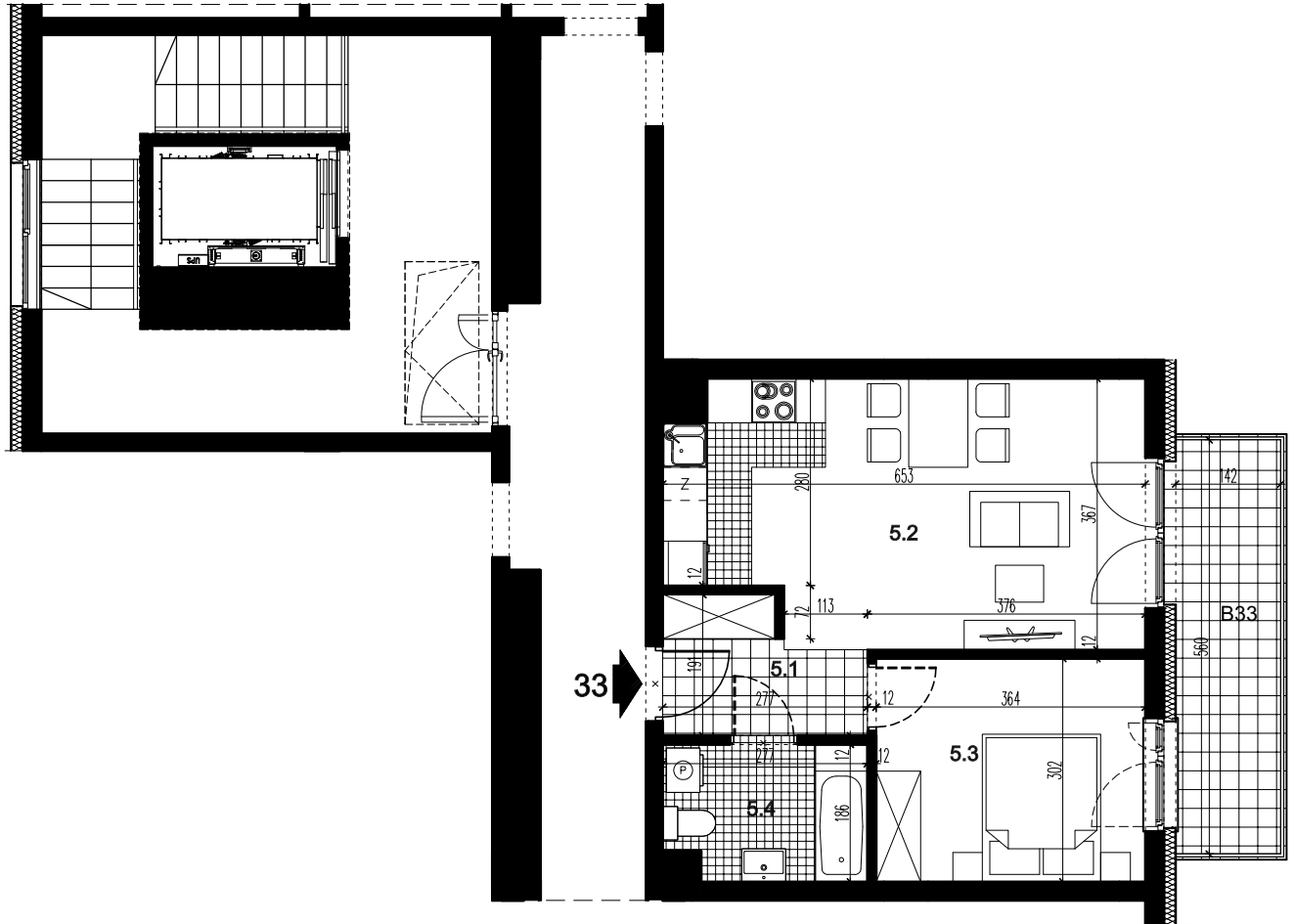


<b>CENY DO 28.05.2026</b>	
LOKAL MIESZKALNY:	687.885,00 zł 16.500,00 zł/m <sup>2</sup>
POM. MAGAZYNOWE:	12.177,00 zł 3.075,00 zł/m <sup>2</sup>
POWIERZCHNIA ŁĄCZNIE:	45,65 m <sup>2</sup>
CENA ŁĄCZNIE:	700.061,92 zł 15.335,42 zł/m <sup>2</sup>



LOKAL MIESZKALNY 33		
nr	nazwa	pow. m <sup>2</sup>
5.1	PRZEDPOKÓJ	4,26
5.2	POKÓJ Z ANEKSEM KUCH.	21,85
5.3	POKÓJ	10,79
5.4	ŁAZIENKA	4,79
SUMA		<b>41,69</b>
B33	BALKON	7,95

POMIESZCZENIE PRZYNALEŻNE		
nr	nazwa	pow. m <sup>2</sup>
-1.5	POM. MAGAZYNOWE	3,96
SUMA		<b>3,96</b>

<b>CENY OD 29.05.2026</b>	
LOKAL MIESZKALNY:	658.702,00 zł 15.800,00 zł/m <sup>2</sup>
POM. MAGAZYNOWE:	12.177,00 zł 3.075,00 zł/m <sup>2</sup>
POWIERZCHNIA ŁĄCZNIE:	<b>45,65 m<sup>2</sup></b>
CENA ŁĄCZNIE:	670.878,79 zł 14.696,14 zł/m <sup>2</sup>

**BUDYNEK MIESZKALNY WIELORODZINNY C, SEGMENT C1 Z GARAŻEM PODZIEMNYM  
PRZY UL. CENTRALNEJ W KRAKOWIE**

LOKAL MIESZKALNY 33, RZUT PIĘTRA V, SKALA 1:100

