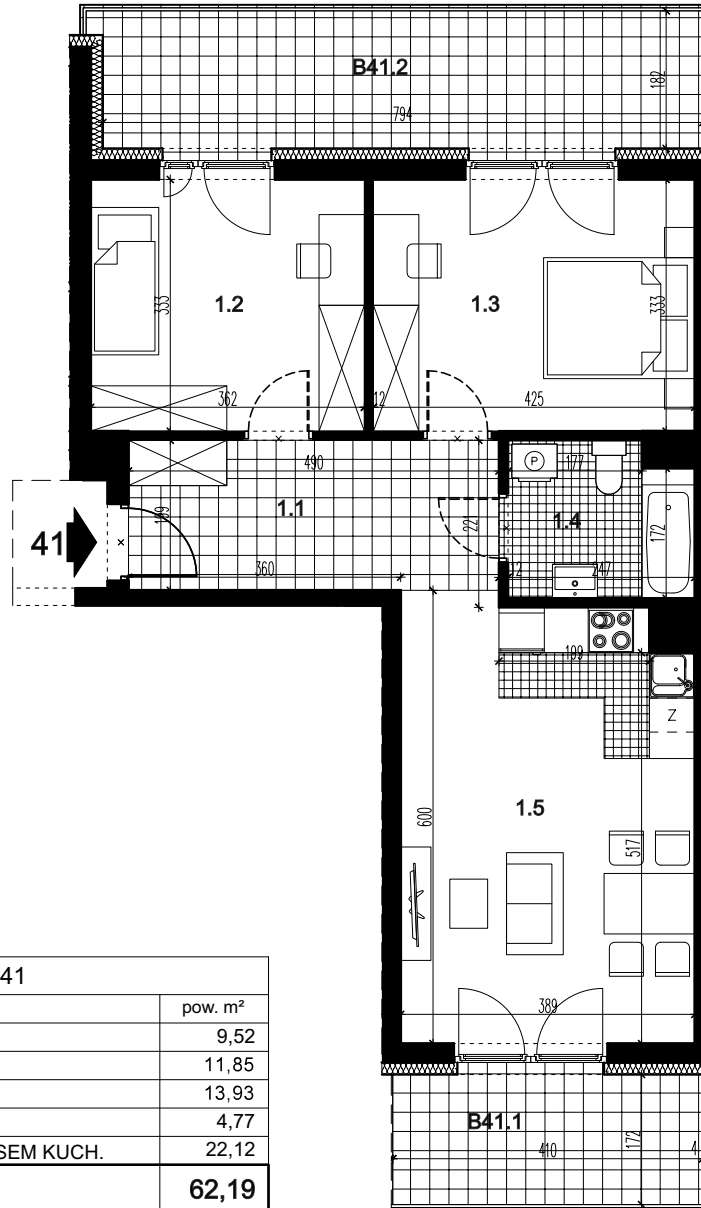


<b>CENY DO 28.05.2026</b>	
LOKAL MIESZKALNY:	1.057.230,00 zł 17.000,00 zł/m <sup>2</sup>
POM. MAGAZYNOWE:	6.918,75 zł 3.075,00 zł/m <sup>2</sup>
POWIERZCHNIA ŁĄCZNIE:	64,44 m <sup>2</sup>
CENA ŁĄCZNIE:	1.064.148,63 zł 16.513,79 zł/m <sup>2</sup>



LOKAL MIESZKALNY 41		
nr	nazwa	pow. m <sup>2</sup>
1.1	PRZEDPOKÓJ	9,52
1.2	POKÓJ	11,85
1.3	POKÓJ	13,93
1.4	ŁAZIENKA	4,77
1.5	POKÓJ Z ANEKSEM KUCH.	22,12
SUMA		<b>62,19</b>
B41.1	BALKON	7,05
B41.2	BALKON	14,51

POMIESZCZENIE PRZYNALEŻNE		
nr	nazwa	pow. m <sup>2</sup>
-1.17	POM. MAGAZYNOWE	2,25
SUMA		<b>2,25</b>

<b>CENY OD 29.05.2026</b>	
LOKAL MIESZKALNY:	982.602,00 zł 15.800,00 zł/m <sup>2</sup>
POM. MAGAZYNOWE:	6.918,75 zł 3.075,00 zł/m <sup>2</sup>
POWIERZCHNIA ŁĄCZNIE:	<b>64,44 m<sup>2</sup></b>
CENA ŁĄCZNIE:	989.520,66 zł 15.355,69 zł/m <sup>2</sup>

**BUDYNEK MIESZKALNY WIELORODZINNY C, SEGMENT C2 Z GARAŻEM PODZIEMNYM  
PRZY UL. CENTRALNEJ W KRAKOWIE**

LOKAL MIESZKALNY 41, RZUT PIĘTRA I, SKALA 1:100

