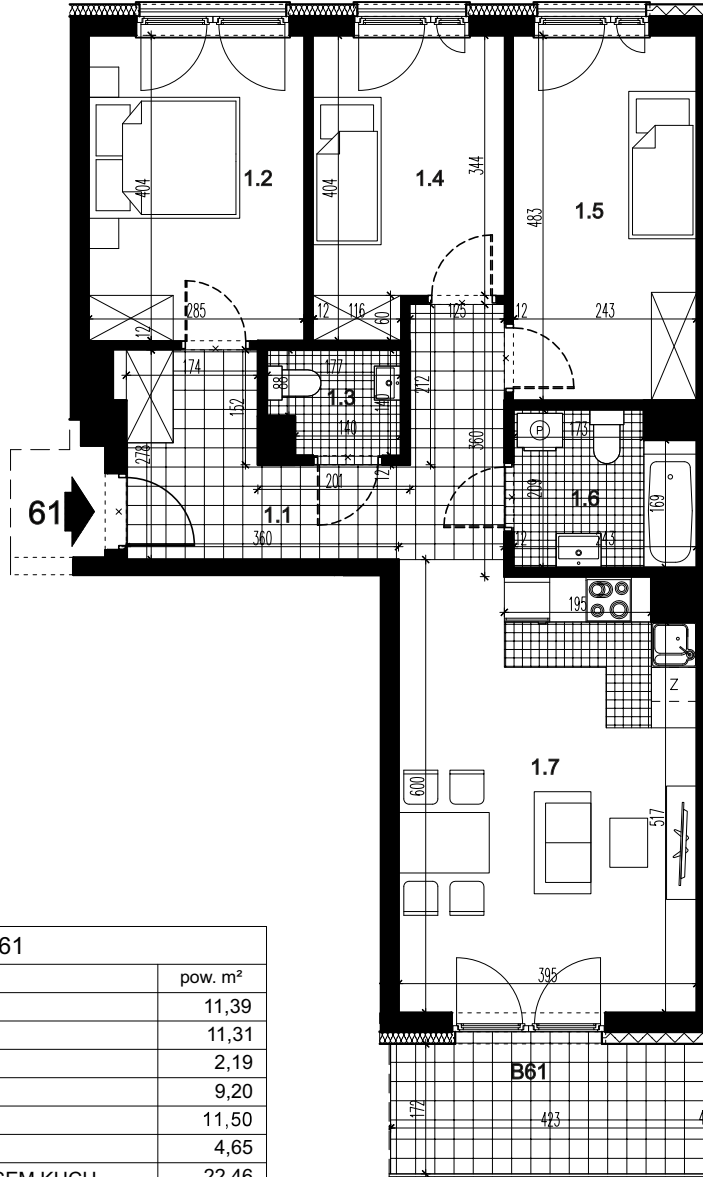


<b>CENY DO 28.05.2026</b>	
LOKAL MIESZKALNY:	1.126.850,00 zł 15.500,00 zł/m <sup>2</sup>
POM. MAGAZYNOWE:	7.564,50 zł 3.075,00 zł/m <sup>2</sup>
POWIERZCHNIA ŁĄCZNIE:	75,16 m <sup>2</sup>
CENA ŁĄCZNIE:	1.134.413,93 zł 15.093,32 zł/m <sup>2</sup>



LOKAL MIESZKALNY 61		
nr	nazwa	pow. m <sup>2</sup>
1.1	PRZEDPOKÓJ	11,39
1.2	POKÓJ	11,31
1.3	WC	2,19
1.4	POKÓJ	9,20
1.5	POKÓJ	11,50
1.6	ŁAZIENKA	4,65
1.7	POKÓJ Z ANEKSEM KUCH.	22,46
SUMA		<b>72,70</b>
B61	BALKON	7,28

POMIESZCZENIE PRZYNALEŻNE		
nr	nazwa	pow. m <sup>2</sup>
-2.3	POM. MAGAZYNOWE	2,46
SUMA		<b>2,46</b>

**CENY OD 29.05.2026**

LOKAL MIESZKALNY:	1.075.960,00 zł 14.800,00 zł/m <sup>2</sup>
POM. MAGAZYNOWE:	7.564,50 zł 3.075,00 zł/m <sup>2</sup>
POWIERZCHNIA ŁĄCZNIE:	<b>75,16 m<sup>2</sup></b>
CENA ŁĄCZNIE:	1.083.523,85 zł 14.416,23 zł/m <sup>2</sup>

**BUDYNEK MIESZKALNY WIELORODZINNY C, SEGMENT C2 Z GARAŻEM PODZIEMNYM  
PRZY UL. CENTRALNEJ W KRAKOWIE**

LOKAL MIESZKALNY 61, RZUT PIĘTRA I, SKALA 1:100

