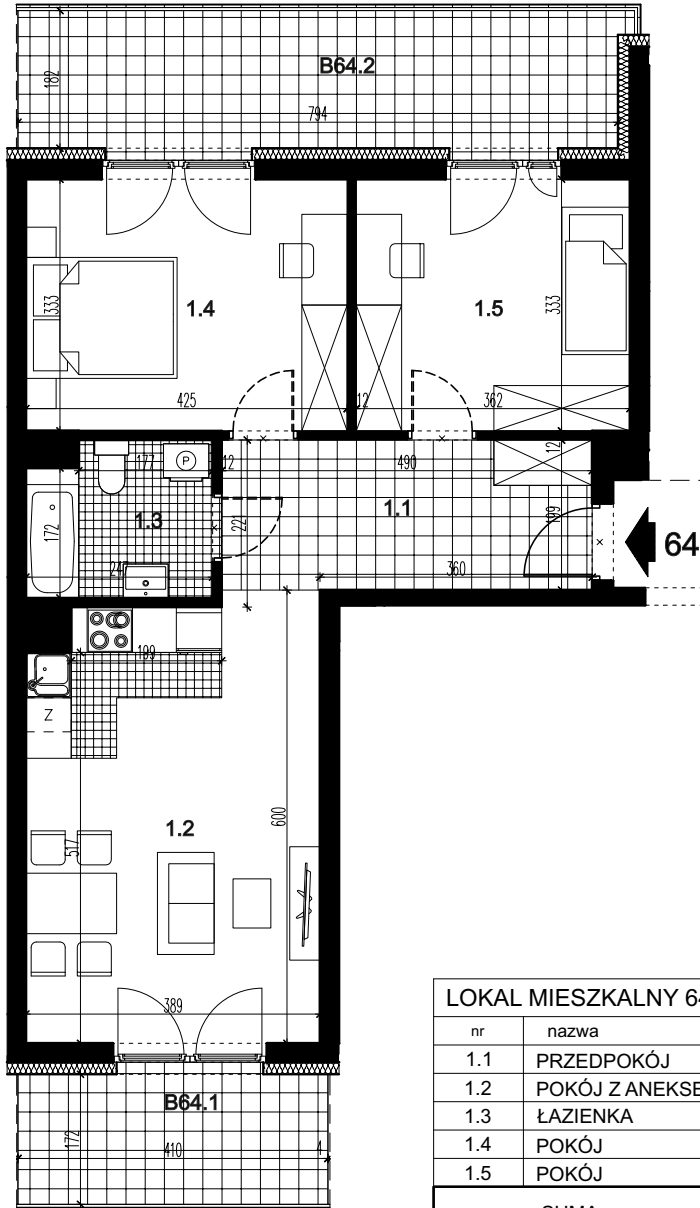


CENY DO 28.05.2026	
LOKAL MIESZKALNY:	1.057.230,00 zł 17.000,00 zł/m ²
POM. MAGAZYNOWE:	4.920,00 zł 3.075,00 zł/m ²
POWIERZCHNIA ŁĄCZNIE:	63,79 m ²
CENA ŁĄCZNIE:	1.062.150,07 zł 16.650,73 zł/m ²



LOKAL MIESZKALNY 64		
nr	nazwa	pow. m ²
1.1	PRZEDPOKÓJ	9,52
1.2	POKÓJ Z ANEKSEM KUCH.	22,12
1.3	ŁAZIENKA	4,77
1.4	POKÓJ	13,93
1.5	POKÓJ	11,85
SUMA		62,19
B64.1	BALKON	7,05
B64.2	BALKON	14,51

POMIESZCZENIE PRZYNALEŻNE		
nr	nazwa	pow. m ²
-2.4	POM. MAGAZYNOWE	1,60
SUMA		1,60

CENY OD 29.05.2026

LOKAL MIESZKALNY:	982.602,00 zł 15.800,00 zł/m ²
POM. MAGAZYNOWE:	4.920,00 zł 3.075,00 zł/m ²
POWIERZCHNIA ŁĄCZNIE:	63,79 m²
CENA ŁĄCZNIE:	987.521,51 zł 15.480,82 zł/m ²

**BUDYNEK MIESZKALNY WIELORODZINNY C, SEGMENT C2 Z GARAŻEM PODZIEMNYM
PRZY UL. CENTRALNEJ W KRAKOWIE**

LOKAL MIESZKALNY 64, RZUT PIĘTRA I, SKALA 1:100

