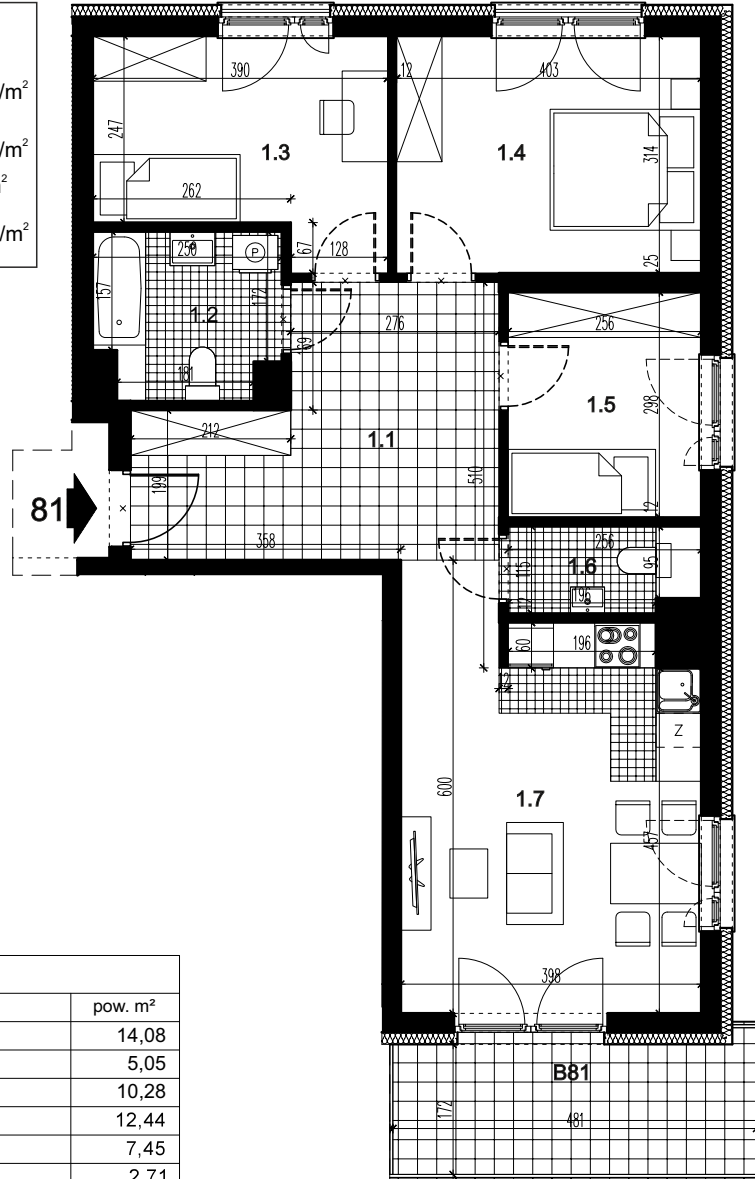


**CENY DO 28.05.2026**

LOKAL MIESZKALNY: 1.130.260,00 zł  
15.500,00 zł/m<sup>2</sup>

POM. MAGAZYNOWE: 6.980,25 zł  
3.075,00 zł/m<sup>2</sup>

POWIERZCHNIA ŁĄCZNIE: 75,19 m<sup>2</sup>  
CENA ŁĄCZNIE: 1.137.239,73 zł  
15.124,88 zł/m<sup>2</sup>



LOKAL MIESZKALNY 81		
nr	nazwa	pow. m <sup>2</sup>
1.1	PRZEDPOKÓJ	14,08
1.2	ŁAZIENKA	5,05
1.3	POKÓJ	10,28
1.4	POKÓJ	12,44
1.5	POKÓJ	7,45
1.6	WC	2,71
1.7	POKÓJ Z ANEKSEM KUCH.	20,91
SUMA		<b>72,92</b>
B81	BALKON	8,34

POMIESZCZENIE PRZYNALEŻNE		
nr	nazwa	pow. m <sup>2</sup>
-2.14	POM. MAGAZYNOWE	2,27
SUMA		<b>2,27</b>

**CENY OD 29.05.2026**

LOKAL MIESZKALNY: 1.079.216,00 zł  
14.800,00 zł/m<sup>2</sup>

POM. MAGAZYNOWE: 6.980,25 zł  
3.075,00 zł/m<sup>2</sup>

POWIERZCHNIA ŁĄCZNIE: **75,19 m<sup>2</sup>**  
CENA ŁĄCZNIE: 1.086.196,24 zł  
14.446,02 zł/m<sup>2</sup>

**BUDYNEK MIESZKALNY WIELORODZINNY C, SEGMENT C2 Z GARAŻEM PODZIEMNYM  
PRZY UL. CENTRALNEJ W KRAKOWIE**

LOKAL MIESZKALNY 81, RZUT PIĘTRA I, SKALA 1:100

