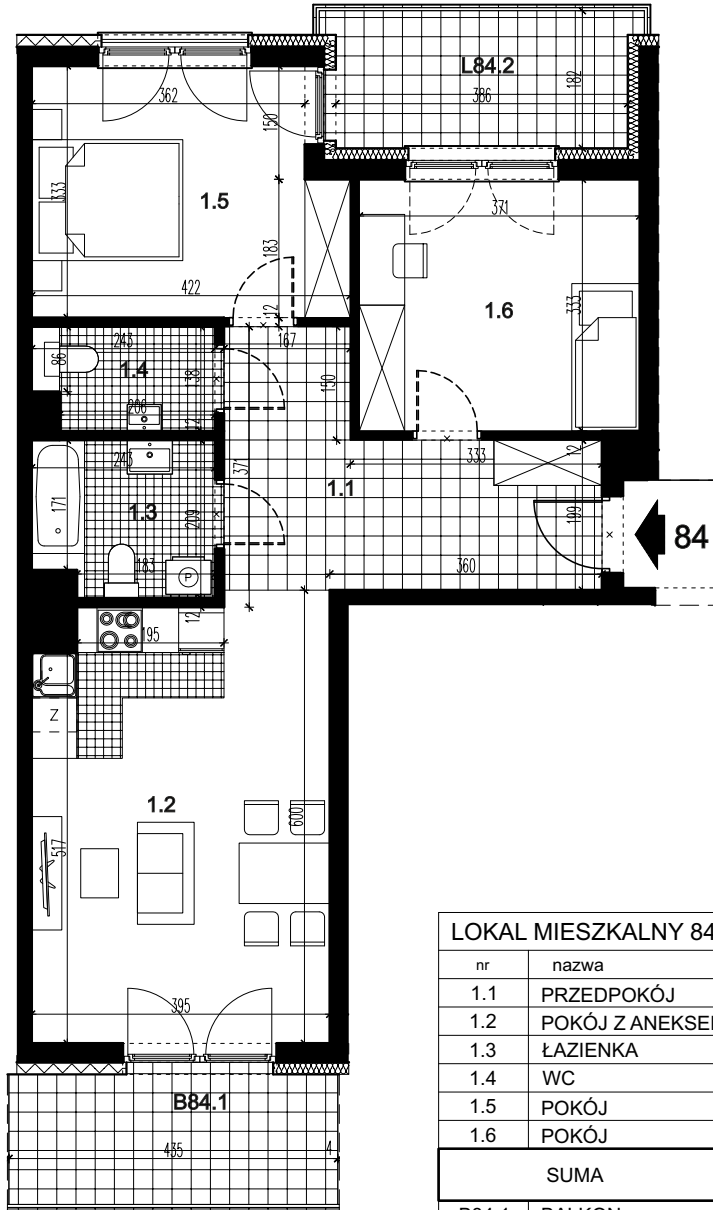


CENY DO 28.05.2026	
LOKAL MIESZKALNY:	1.112.760,00 zł 16.500,00 zł/m ²
POM. MAGAZYNOWE:	6.826,50 zł 3.075,00 zł/m ²
POWIERZCHNIA ŁĄCZNIE:	69,66 m ²
CENA ŁĄCZNIE:	1.119.586,67 zł 16.072,16 zł/m ²



CENY OD 29.05.2026

LOKAL MIESZKALNY:	1.065.552,00 zł 15.800,00 zł/m ²
POM. MAGAZYNOWE:	6.826,50 zł 3.075,00 zł/m ²
POWIERZCHNIA ŁĄCZNIE:	69,66 m ²
CENA ŁĄCZNIE:	1.072.378,08 zł 15.394,46 zł/m ²

LOKAL MIESZKALNY 84

nr	nazwa	pow. m ²
1.1	PRZEDPOKÓJ	12,18
1.2	POKÓJ Z ANEKSEM KUCH.	22,46
1.3	ŁAZIENKA	4,71
1.4	WC	3,04
1.5	POKÓJ	12,91
1.6	POKÓJ	12,14
SUMA		67,44
B84.1	BALKON	7,48
L84.2	LOGGIA	7,17

POMIESZCZENIE PRZYNALEŻNE

nr	nazwa	pow. m ²
-2.15	POM. MAGAZYNOWE	2,22
SUMA		2,22

**BUDYNEK MIESZKALNY WIELORODZINNY C, SEGMENT C2 Z GARAŻEM PODZIEMNYM
PRZY UL. CENTRALNEJ W KRAKOWIE**

LOKAL MIESZKALNY 84, RZUT PIĘTRA I, SKALA 1:100

