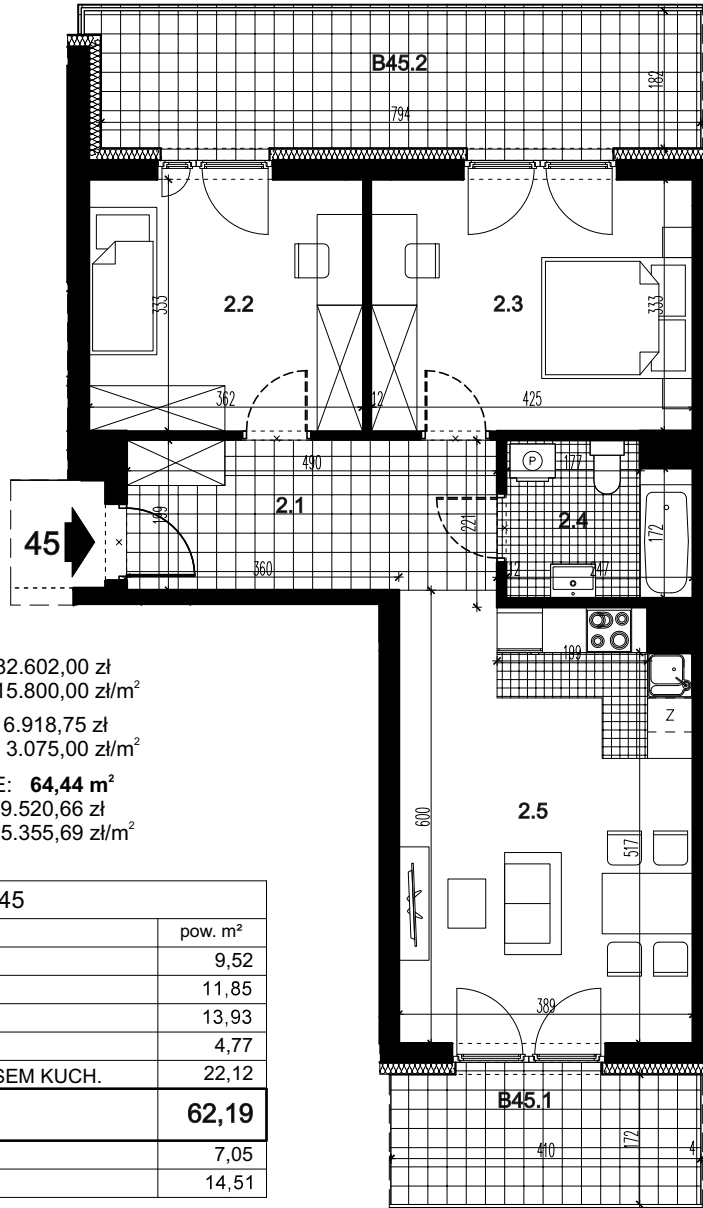


CENA DO 05.02.2026
 LOKAL MIESZKALNY: 1.057.230,00 zł
 17.000,00 zł/m²

CENY DO 28.05.2026
 LOKAL MIESZKALNY: 1.057.230,00 zł
 17.000,00 zł/m²
 POM. MAGAZYNOWE: 6.918,75 zł
 3.075,00 zł/m²
 POWIERZCHNIA ŁĄCZNIE: 64,44 m²
 CENA ŁĄCZNIE: 1.064.148,63 zł
 16.513,79 zł/m²



CENY OD 29.05.2026

LOKAL MIESZKALNY: 982.602,00 zł
 15.800,00 zł/m²

POM. MAGAZYNOWE: 6.918,75 zł
 3.075,00 zł/m²

POWIERZCHNIA ŁĄCZNIE: **64,44 m²**
 CENA ŁĄCZNIE: 989.520,66 zł
 15.355,69 zł/m²

LOKAL MIESZKALNY 45		
nr	nazwa	pow. m ²
2.1	PRZEDPOKÓJ	9,52
2.2	POKÓJ	11,85
2.3	POKÓJ	13,93
2.4	ŁAZIENKA	4,77
2.5	POKÓJ Z ANEKSEM KUCH.	22,12
SUMA		62,19
B45.1	BALKON	7,05
B45.2	BALKON	14,51

POMIESZCZENIE PRZYNALEŻNE		
nr	nazwa	pow. m ²
-1.24	POM. MAGAZYNOWE	2,25
SUMA		2,25

**BUDYNEK MIESZKALNY WIELORODZINNY C, SEGMENT C2 Z GARAŻEM PODZIEMNYM
 PRZY UL. CENTRALNEJ W KRAKOWIE**

LOKAL MIESZKALNY 45, RZUT PIĘTRA II, SKALA 1:100

