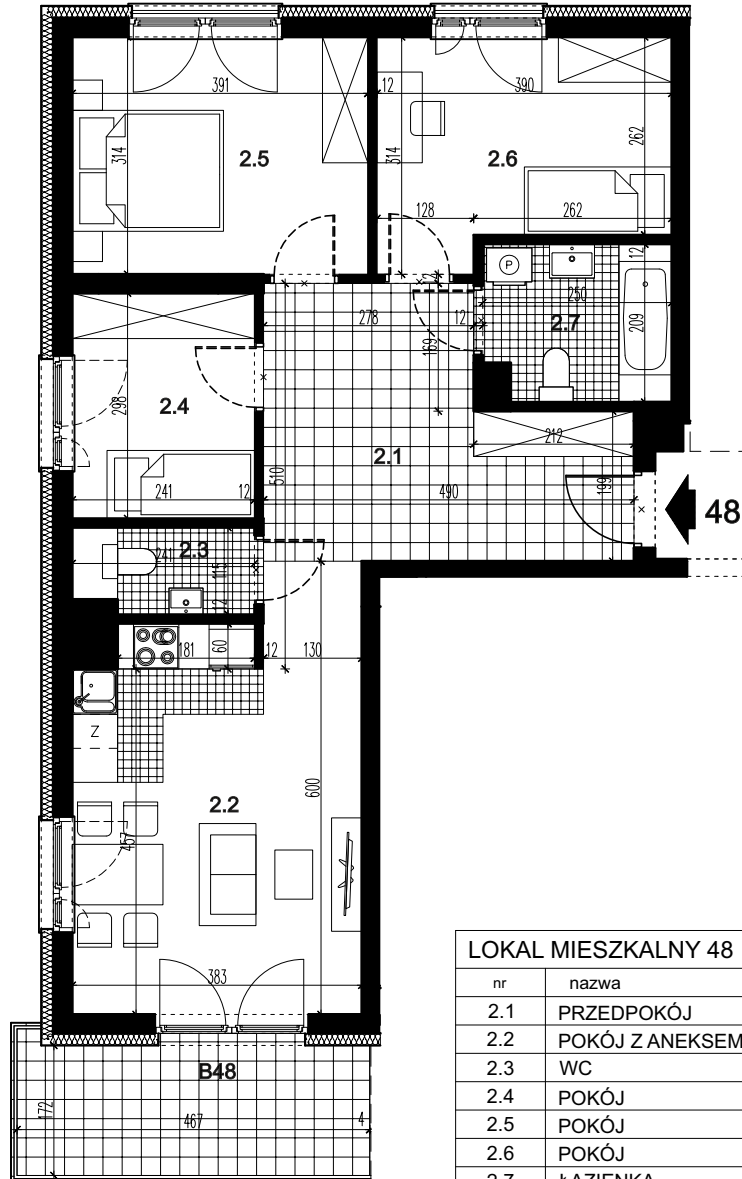


CENY DO 28.05.2026	
LOKAL MIESZKALNY:	1.109.025,00 zł 15.500,00 zł/m ²
POM. MAGAZYNOWE:	6.918,75 zł 3.075,00 zł/m ²
POWIERZCHNIA ŁĄCZNIE:	73,80 m ²
CENA ŁĄCZNIE:	1.115.943,82 zł 15.121,19 zł/m ²



LOKAL MIESZKALNY 48		
nr	nazwa	pow. m ²
2.1	PRZEDPOKÓJ	14,17
2.2	POKÓJ Z ANEKSEM KUCH.	20,17
2.3	WC	2,55
2.4	POKÓJ	7,02
2.5	POKÓJ	12,07
2.6	POKÓJ	10,67
2.7	ŁAZIENKA	4,90
SUMA		71,55
B48	BALKON	8,09

POMIESZCZENIE PRZYNALEŻNE		
nr	nazwa	pow. m ²
-1.19	POM. MAGAZYNOWE	2,25
SUMA		2,25

CENY OD 29.05.2026

LOKAL MIESZKALNY: 1.058.940,00 zł
14.800,00 zł/m²

POM. MAGAZYNOWE: 6.918,75 zł
3.075,00 zł/m²

POWIERZCHNIA ŁĄCZNIE: 73,80 m²
CENA ŁĄCZNIE: 1.065.858,71 zł
14.442,53 zł/m²

**BUDYNEK MIESZKALNY WIELORODZINNY C, SEGMENT C2 Z GARAŻEM PODZIEMNYM
PRZY UL. CENTRALNEJ W KRAKOWIE**

LOKAL MIESZKALNY 48, RZUT PIĘTRA II, SKALA 1:100

