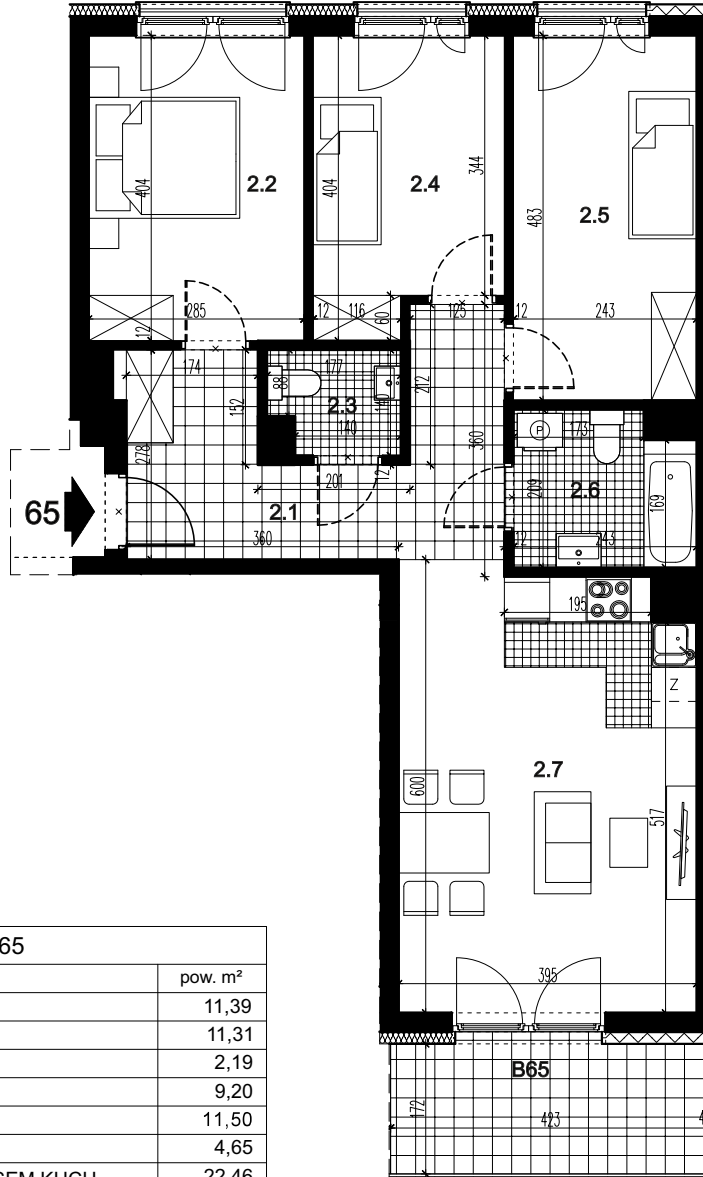


<b>CENY DO 28.05.2026</b>	
LOKAL MIESZKALNY:	1.126.850,00 zł 15.500,00 zł/m <sup>2</sup>
POM. MAGAZYNOWE:	12.177,00 zł 3.075,00 zł/m <sup>2</sup>
POWIERZCHNIA ŁĄCZNIE:	76,66 m <sup>2</sup>
CENA ŁĄCZNIE:	1.139.026,55 zł 14.858,16 zł/m <sup>2</sup>



LOKAL MIESZKALNY 65		
nr	nazwa	pow. m <sup>2</sup>
2.1	PRZEDPOKÓJ	11,39
2.2	POKÓJ	11,31
2.3	WC	2,19
2.4	POKÓJ	9,20
2.5	POKÓJ	11,50
2.6	ŁAZIENKA	4,65
2.7	POKÓJ Z ANEKSEM KUCH.	22,46
SUMA		<b>72,70</b>
B65	BALKON	7,28

POMIESZCZENIE PRZYNALEŻNE		
nr	nazwa	pow. m <sup>2</sup>
-2.5	POM. MAGAZYNOWE	3,96
SUMA		<b>3,96</b>

**CENY OD 29.05.2026**

LOKAL MIESZKALNY:	1.075.960,00 zł 14.800,00 zł/m <sup>2</sup>
POM. MAGAZYNOWE:	12.177,00 zł 3.075,00 zł/m <sup>2</sup>
POWIERZCHNIA ŁĄCZNIE:	<b>76,66 m<sup>2</sup></b>
CENA ŁĄCZNIE:	1.088.136,57 zł 14.194,32 zł/m <sup>2</sup>

**BUDYNEK MIESZKALNY WIELORODZINNY C, SEGMENT C2 Z GARAŻEM PODZIEMNYM  
PRZY UL. CENTRALNEJ W KRAKOWIE**

LOKAL MIESZKALNY 65, RZUT PIĘTRA II, SKALA 1:100

