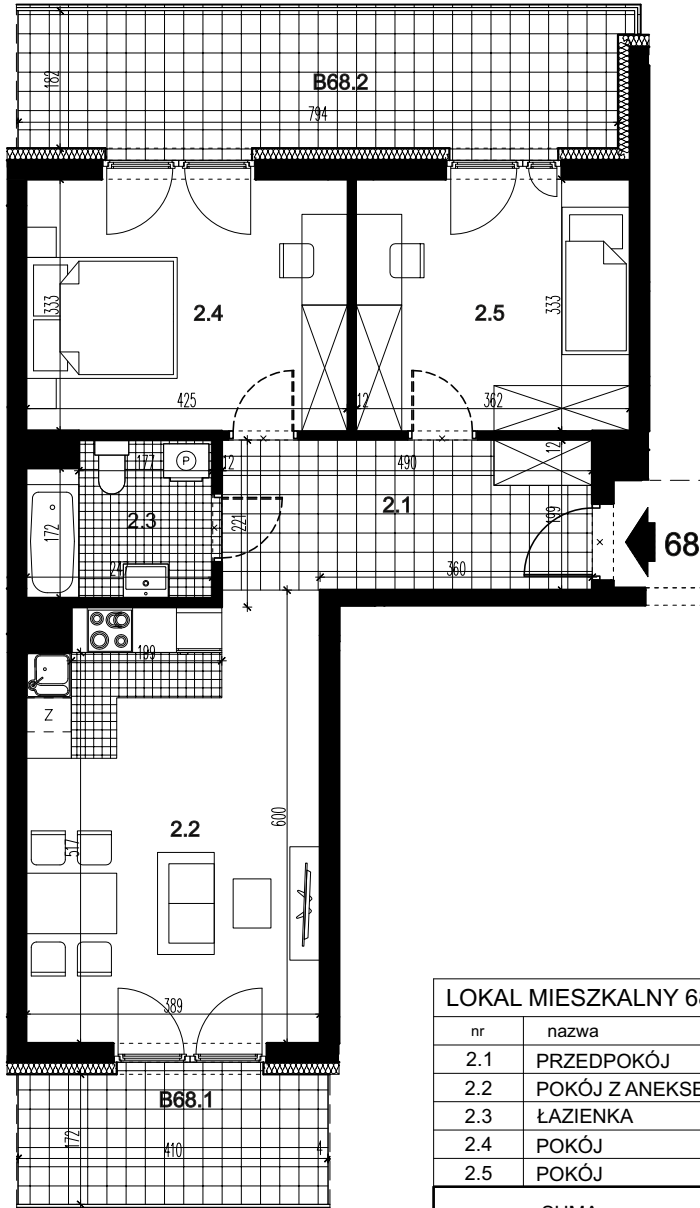


CENY DO 28.05.2026	
LOKAL MIESZKALNY:	1.057.230,00 zł 17.000,00 zł/m ²
POM. MAGAZYNOWE:	15.344,25 zł 3.075,00 zł/m ²
POWIERZCHNIA ŁĄCZNIE:	67,18 m ²
CENA ŁĄCZNIE:	1.072.574,38 zł 15.965,68 zł/m ²



LOKAL MIESZKALNY 68		
nr	nazwa	pow. m ²
2.1	PRZEDPOKÓJ	9,52
2.2	POKÓJ Z ANEKSEM KUCH.	22,12
2.3	ŁAZIENKA	4,77
2.4	POKÓJ	13,93
2.5	POKÓJ	11,85
SUMA		62,19
B68.1	BALKON	7,05
B68.2	BALKON	14,51

POMIESZCZENIE PRZYNALEŻNE		
nr	nazwa	pow. m ²
-2.6	POM. MAGAZYNOWE	4,99
SUMA		4,99

CENY OD 29.05.2026	
LOKAL MIESZKALNY:	982.602,00 zł 15.800,00 zł/m ²
POM. MAGAZYNOWE:	15.344,25 zł 3.075,00 zł/m ²
POWIERZCHNIA ŁĄCZNIE:	67,18 m²
CENA ŁĄCZNIE:	997.946,14 zł 14.854,81 zł/m ²

**BUDYNEK MIESZKALNY WIELORODZINNY C, SEGMENT C2 Z GARAŻEM PODZIEMNYM
PRZY UL. CENTRALNEJ W KRAKOWIE**

LOKAL MIESZKALNY 68, RZUT PIĘTRA II, SKALA 1:100

