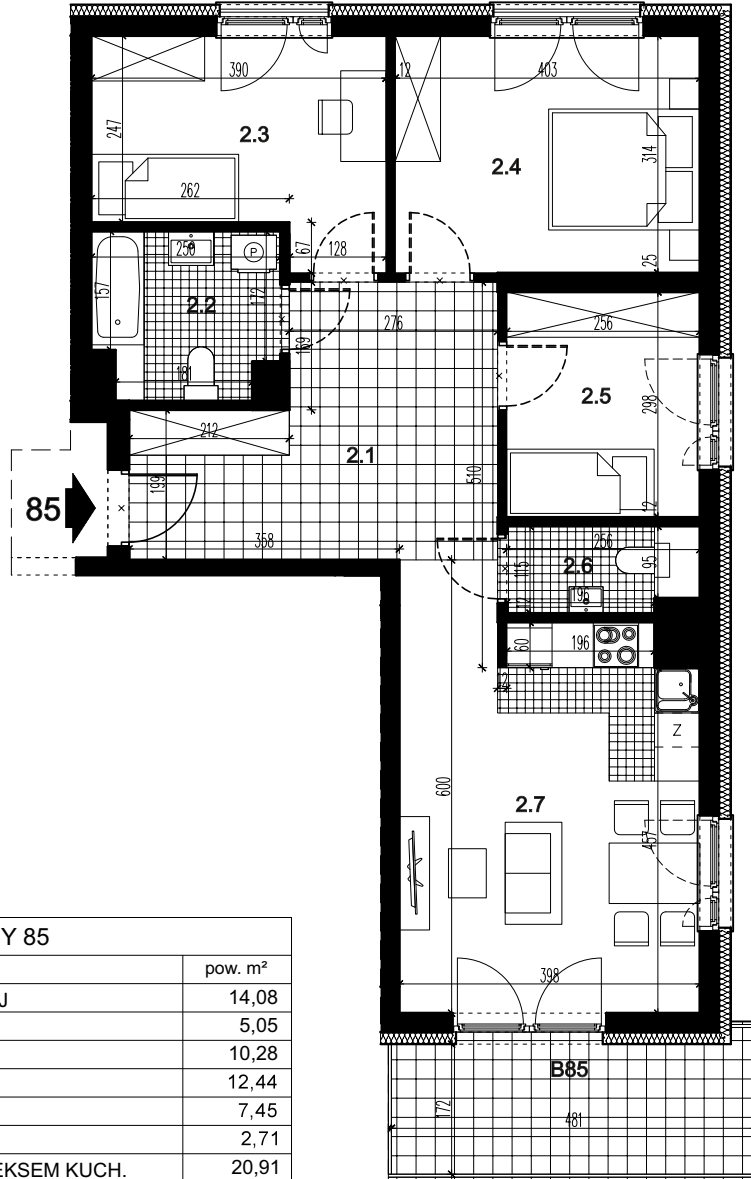


CENY DO 28.05.2026	
LOKAL MIESZKALNY:	1.130.260,00 zł 15.500,00 zł/m ²
POM. MAGAZYNOWE:	6.580,50 zł 3.075,00 zł/m ²
POWIERZCHNIA ŁĄCZNIE:	75,06 m ²
CENA ŁĄCZNIE:	1.136.840,75 zł 15.145,76 zł/m ²



LOKAL MIESZKALNY 85		
nr	nazwa	pow. m ²
2.1	PRZEDPOKÓJ	14,08
2.2	ŁAZIENKA	5,05
2.3	POKÓJ	10,28
2.4	POKÓJ	12,44
2.5	POKÓJ	7,45
2.6	WC	2,71
2.7	POKÓJ Z ANEKSEM KUCH.	20,91
SUMA		72,92
B85	BALKON	8,34

POMIESZCZENIE PRZYNALEŻNE		
nr	nazwa	pow. m ²
-2.16	POM. MAGAZYNOWE	2,14
SUMA		2,14

CENY OD 29.05.2026	
LOKAL MIESZKALNY:	1.079.216,00 zł 14.800,00 zł/m ²
POM. MAGAZYNOWE:	6.580,50 zł 3.075,00 zł/m ²
POWIERZCHNIA ŁĄCZNIE:	75,06 m²
CENA ŁĄCZNIE:	1.085.796,19 zł 14.465,71 zł/m ²

**BUDYNEK MIESZKALNY WIELORODZINNY C, SEGMENT C2 Z GARAŻEM PODZIEMNYM
PRZY UL. CENTRALNEJ W KRAKOWIE**

LOKAL MIESZKALNY 85, RZUT PIĘTRA II, SKALA 1:100

