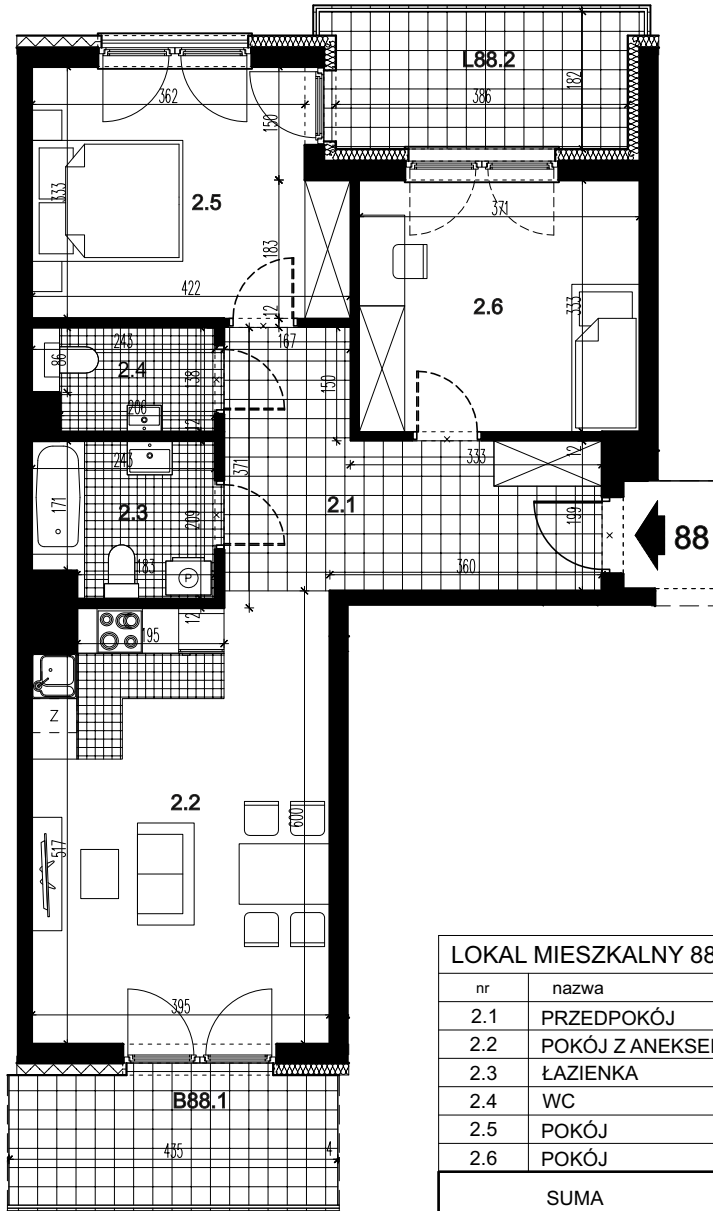


<b>CENY DO 28.05.2026</b>	
LOKAL MIESZKALNY:	1.112.760,00 zł 16.500,00 zł/m <sup>2</sup>
POM. MAGAZYNOWE:	18.019,50 zł 3.075,00 zł/m <sup>2</sup>
POWIERZCHNIA ŁĄCZNIE:	73,30 m <sup>2</sup>
CENA ŁĄCZNIE:	1.130.779,31 zł 15.426,73 zł/m <sup>2</sup>



LOKAL MIESZKALNY 88		
nr	nazwa	pow. m <sup>2</sup>
2.1	PRZEDPOKÓJ	12,18
2.2	POKÓJ Z ANEKSEM KUCH.	22,46
2.3	ŁAZIENKA	4,71
2.4	WC	3,04
2.5	POKÓJ	12,91
2.6	POKÓJ	12,14
SUMA		<b>67,44</b>
B88.1	BALKON	7,48
L88.2	LOGGIA	7,17

POMIESZCZENIE PRZYNALEŻNE		
nr	nazwa	pow. m <sup>2</sup>
-2.19	POM. MAGAZYNOWE	5,86
SUMA		<b>5,86</b>

**CENY OD 29.05.2026**

LOKAL MIESZKALNY:	1.065.552,00 zł 15.800,00 zł/m <sup>2</sup>
POM. MAGAZYNOWE:	18.019,50 zł 3.075,00 zł/m <sup>2</sup>
POWIERZCHNIA ŁĄCZNIE:	<b>73,30 m<sup>2</sup></b>
CENA ŁĄCZNIE:	1.083.571,18 zł 14.782,69 zł/m <sup>2</sup>

**BUDYNEK MIESZKALNY WIELORODZINNY C, SEGMENT C2 Z GARAŻEM PODZIEMNYM  
PRZY UL. CENTRALNEJ W KRAKOWIE**

LOKAL MIESZKALNY 88, RZUT PIĘTRA II, SKALA 1:100

