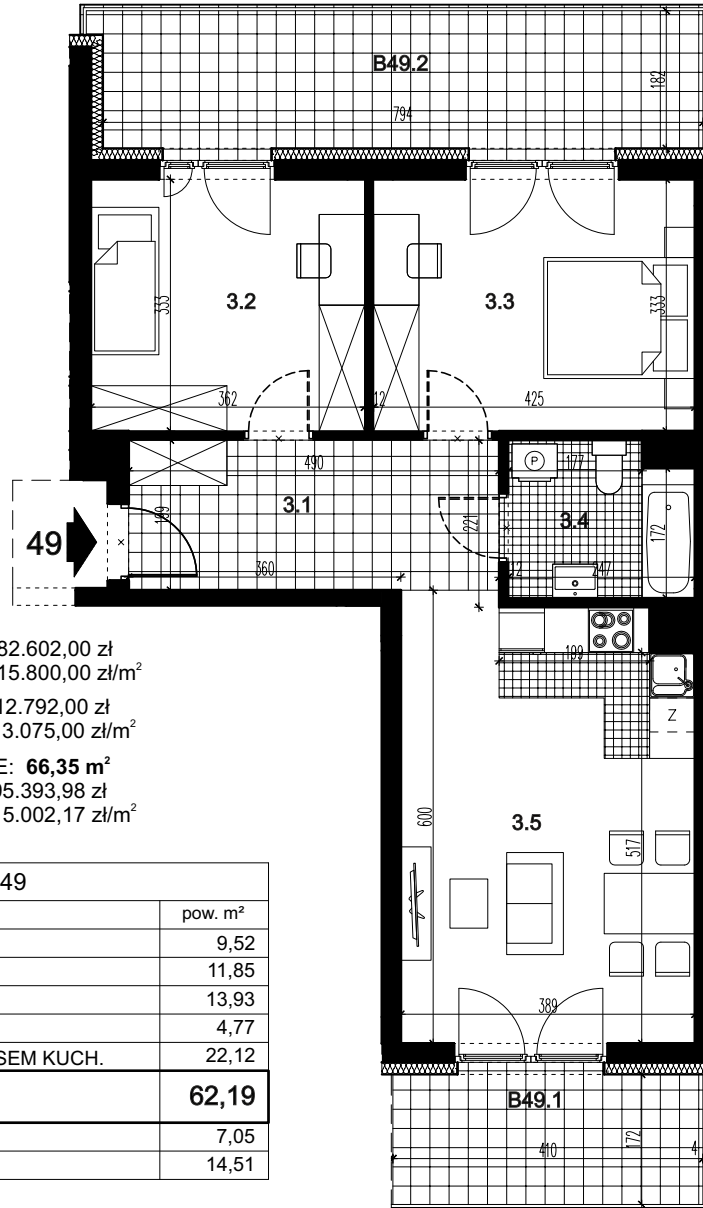


CENA DO 05.05.2026	
LOKAL MIESZKALNY:	1.057.230,00 zł 17.000,00 zł/m ²
CENY DO 28.05.2026	
LOKAL MIESZKALNY:	1.057.230,00 zł 17.000,00 zł/m ²
POM. MAGAZYNOWE:	12.792,00 zł 3.075,00 zł/m ²
POWIERZCHNIA ŁĄCZNIE:	66,35 m ²
CENA ŁĄCZNIE:	1.070.021,81 zł 16.126,93 zł/m ²



CENY OD 29.05.2026

LOKAL MIESZKALNY:	982.602,00 zł 15.800,00 zł/m ²
POM. MAGAZYNOWE:	12.792,00 zł 3.075,00 zł/m ²
POWIERZCHNIA ŁĄCZNIE:	66,35 m²
CENA ŁĄCZNIE:	995.393,98 zł 15.002,17 zł/m ²

LOKAL MIESZKALNY 49		
nr	nazwa	pow. m ²
3.1	PRZEDPOKÓJ	9,52
3.2	POKÓJ	11,85
3.3	POKÓJ	13,93
3.4	ŁAZIENKA	4,77
3.5	POKÓJ Z ANEKSEM KUCH.	22,12
SUMA		62,19
B49.1	BALKON	7,05
B49.2	BALKON	14,51

POMIESZCZENIE PRZYNALEŻNE		
nr	nazwa	pow. m ²
-2.9	POM. MAGAZYNOWE	4,16
SUMA		4,16

**BUDYNEK MIESZKALNY WIELORODZINNY C, SEGMENT C2 Z GARAŻEM PODZIEMNYM
PRZY UL. CENTRALNEJ W KRAKOWIE**

LOKAL MIESZKALNY 49, RZUT PIĘTRA III, SKALA 1:100

