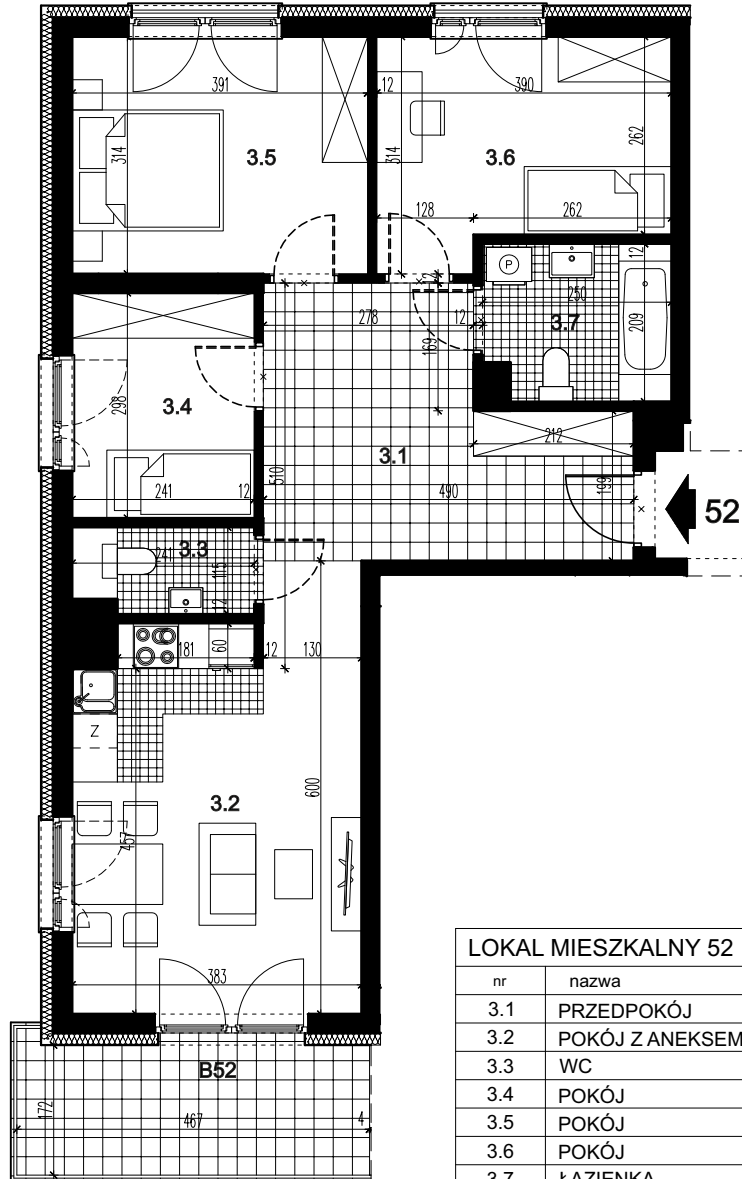


CENY DO 28.05.2026	
LOKAL MIESZKALNY:	1.109.025,00 zł 15.500,00 zł/m ²
POM. MAGAZYNOWE:	6.703,50 zł 3.075,00 zł/m ²
POWIERZCHNIA ŁĄCZNIE:	73,73 m ²
CENA ŁĄCZNIE:	1.115.728,81 zł 15.132,63 zł/m ²



LOKAL MIESZKALNY 52		
nr	nazwa	pow. m ²
3.1	PRZEDPOKÓJ	14,17
3.2	POKÓJ Z ANEKSEM KUCH.	20,17
3.3	WC	2,55
3.4	POKÓJ	7,02
3.5	POKÓJ	12,07
3.6	POKÓJ	10,67
3.7	ŁAZIENKA	4,90
SUMA		71,55
B52	BALKON	8,09

POMIESZCZENIE PRZYNALEŻNE		
nr	nazwa	pow. m ²
-1.20	POM. MAGAZYNOWE	2,18
SUMA		2,18

CENY OD 29.05.2026

LOKAL MIESZKALNY: 1.058.940,00 zł
14.800,00 zł/m²

POM. MAGAZYNOWE: 6.703,50 zł
3.075,00 zł/m²

POWIERZCHNIA ŁĄCZNIE: 73,73 m²
CENA ŁĄCZNIE: 1.065.643,28 zł
14.453,32 zł/m²

**BUDYNEK MIESZKALNY WIELORODZINNY C, SEGMENT C2 Z GARAŻEM PODZIEMNYM
PRZY UL. CENTRALNEJ W KRAKOWIE**

LOKAL MIESZKALNY 52, RZUT PIĘTRA III, SKALA 1:100

