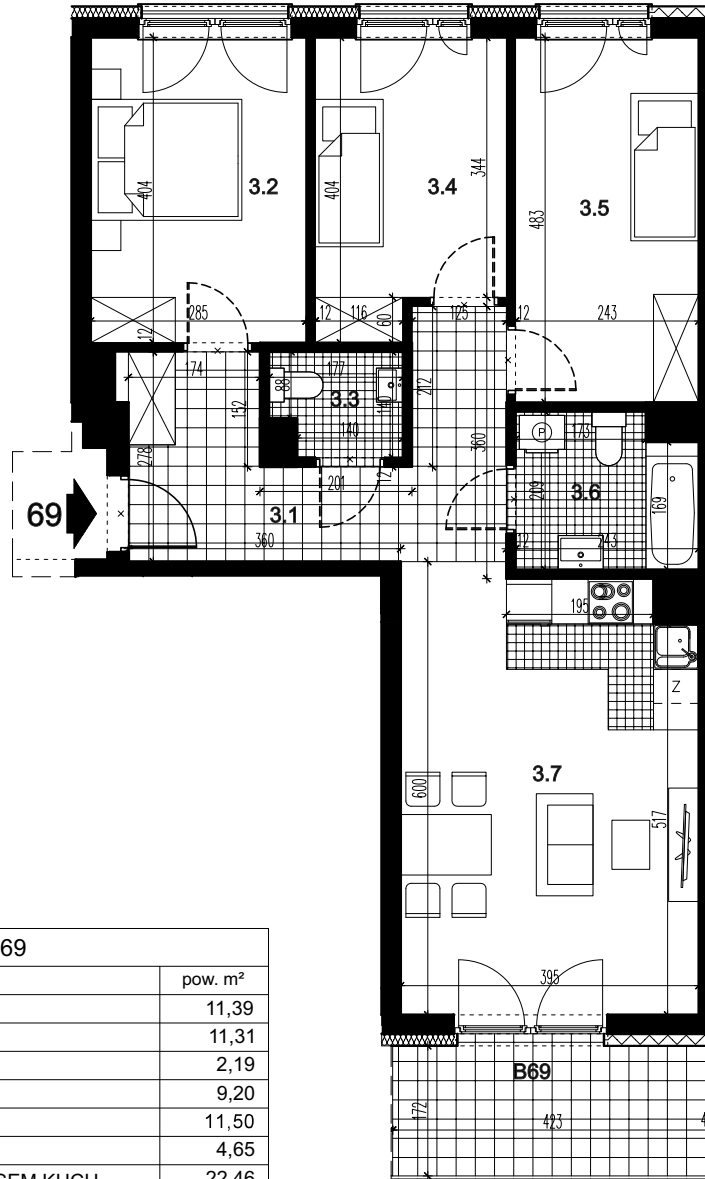


CENY DO 28.05.2026

LOKAL MIESZKALNY: 1.126.850,00 zł
15.500,00 zł/m²
POM. MAGAZYNOWE: 10.824,00 zł
3.075,00 zł/m²
POWIERZCHNIA ŁĄCZNIE: 76,22 m²
CENA ŁĄCZNIE: 1.137.673,44 zł
14.926,18 zł/m²



LOKAL MIESZKALNY 69		
nr	nazwa	pow. m ²
3.1	PRZEDPOKÓJ	11,39
3.2	POKÓJ	11,31
3.3	WC	2,19
3.4	POKÓJ	9,20
3.5	POKÓJ	11,50
3.6	ŁAZIENKA	4,65
3.7	POKÓJ Z ANEKSEM KUCH.	22,46
SUMA		72,70
B69	BALKON	7,28

POMIESZCZENIE PRZYNALEŻNE		
nr	nazwa	pow. m ²
-2.7	POM. MAGAZYNOWE	3,52
SUMA		3,52

CENY OD 29.05.2026

LOKAL MIESZKALNY: 1.075.960,00 zł
14.800,00 zł/m²
POM. MAGAZYNOWE: 10.824,00 zł
3.075,00 zł/m²
POWIERZCHNIA ŁĄCZNIE: **76,22 m²**
CENA ŁĄCZNIE: 1.086.783,63 zł
14.258,51 zł/m²

**BUDYNEK MIESZKALNY WIELORODZINNY C, SEGMENT C2 Z GARAŻEM PODZIEMNYM
PRZY UL. CENTRALNEJ W KRAKOWIE**

LOKAL MIESZKALNY 69, RZUT PIĘTRA III, SKALA 1:100

