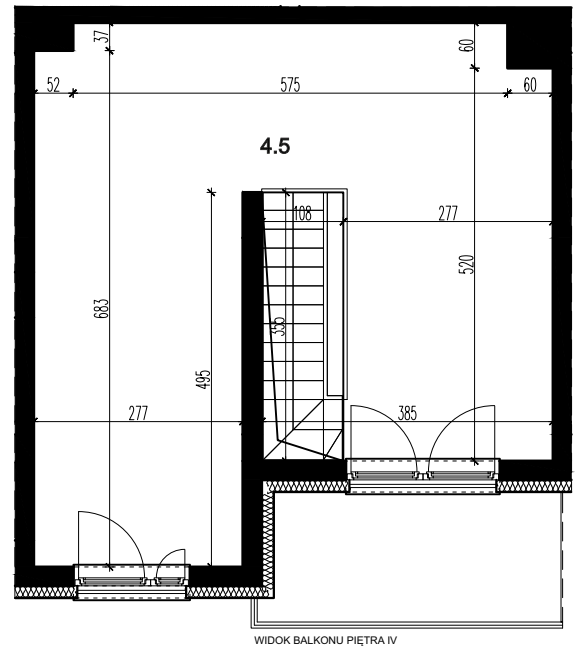
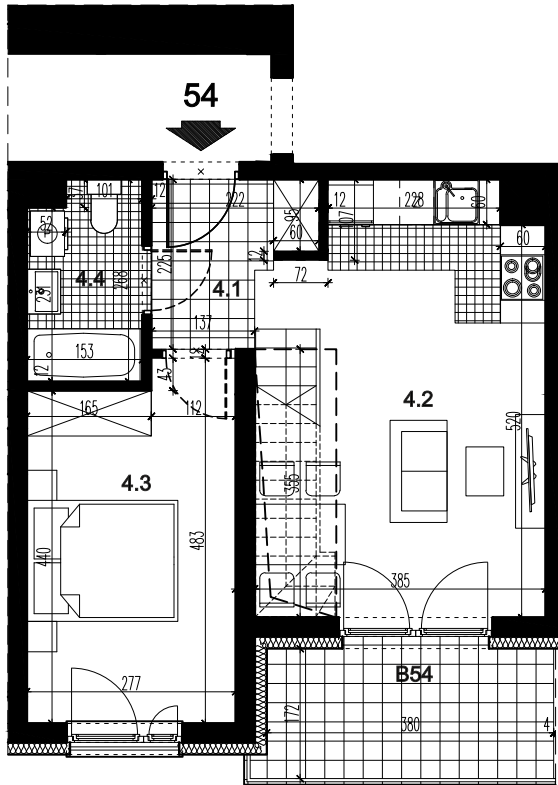


<u>CENY DO 01.10.2025</u>	
LOKAL MIESZKALNY:	943.440,00 zł 12.000,00 zł/m <sup>2</sup>
POM. MAGAZYNOWE:	7.011,00 zł 3.075,00 zł/m <sup>2</sup>
POWIERZCHNIA ŁĄCZNIE:	80,90 m <sup>2</sup>
CENA ŁĄCZNIE:	950.451,22 zł 11.748,47 zł/m <sup>2</sup>



WIDOK BALKONU PIĘTRA IV

LOKAL MIESZKALNY 54		
nr	nazwa	pow. m <sup>2</sup>
4.1	PRZEDPOKÓJ	3,81
4.2	POKÓJ Z ANEKSEM KUCH.	20,62
4.3	POKÓJ	12,42
4.4	ŁAZIENKA	3,78
SUMA		<b>40,63</b>
4.5	ANTRESOLA	37,99
SUMA		<b>78,62</b>
B54	BALKON	6,60

CENY OD 02.10.2025

LOKAL MIESZKALNY:	982.750,00 zł 12.500,00 zł/m <sup>2</sup>
POM. MAGAZYNOWE:	7.011,00 zł 3.075,00 zł/m <sup>2</sup>
POWIERZCHNIA ŁĄCZNIE:	<b>80,90 m<sup>2</sup></b>
CENA ŁĄCZNIE:	989.760,53 zł 12.234,37 zł/m <sup>2</sup>

POMIESZCZENIE PRZYNALEŻNE		
nr	nazwa	pow. m <sup>2</sup>
-1.23	POM. MAGAZYNOWE	2,28
SUMA		<b>2,28</b>

**BUDYNEK MIESZKALNY WIELORODZINNY C, SEGMENT C2 Z GARAŻEM PODZIEMNYM  
PRZY UL. CENTRALNEJ W KRAKOWIE**

LOKAL MIESZKALNY 54, RZUT PIĘTRA IV + ANTRESOLA, SKALA 1:100

