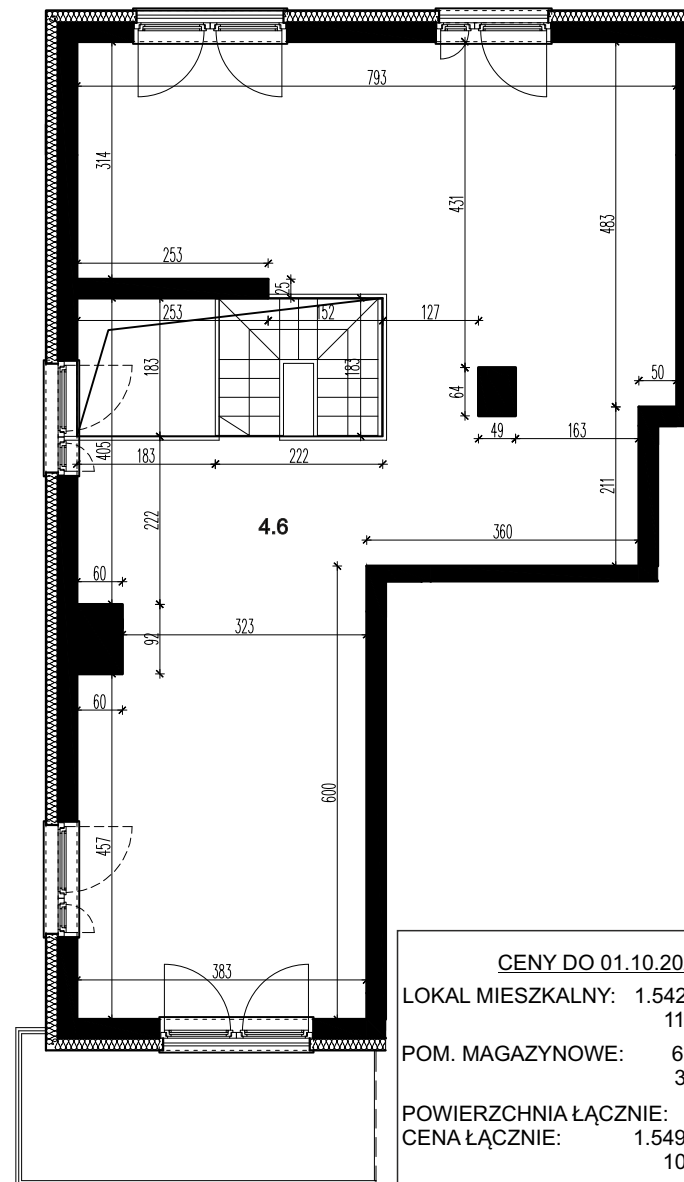


CENY OD 02.10.2025  
 LOKAL MIESZKALNY: 1.682.640,00 zł  
 12.000,00 zł/m<sup>2</sup>  
 POM. MAGAZYNOWE: 6.826,50 zł  
 3.075,00 zł/m<sup>2</sup>  
 POWIERZCHNIA ŁĄCZNIE: **142,44 m<sup>2</sup>**  
 CENA ŁĄCZNIE: 1.689.465,17 zł  
 11.860,89 zł/m<sup>2</sup>

LOKAL MIESZKALNY 56		
nr	nazwa	pow. m <sup>2</sup>
4.1	PRZEDPOKÓJ	17,71
4.2	POKÓJ DZIENNY Z ANEKSEM	28,77
4.3	POKÓJ	12,24
4.4	POKÓJ	9,18
4.5	ŁAZIENKA	4,90
SUMA		<b>72,80</b>
4.6	ANTRESOLA	67,43
SUMA		<b>140,22</b>

B56	BALKON	8,09
-----	--------	------

POMIESZCZENIE PRZYNALEŻNE		
nr	nazwa	pow. m <sup>2</sup>
-1.25	POM. MAGAZYNOWE	2,22
SUMA		<b>2,22</b>



WIDOK BALKONU PIĘTRA IV

CENY DO 01.10.2025  
 LOKAL MIESZKALNY: 1.542.420,00 zł  
 11.000,00 zł/m<sup>2</sup>  
 POM. MAGAZYNOWE: 6.826,50 zł  
 3.075,00 zł/m<sup>2</sup>  
 POWIERZCHNIA ŁĄCZNIE: 142,44 m<sup>2</sup>  
 CENA ŁĄCZNIE: 1.549.244,39 zł  
 10.876,47 zł/m<sup>2</sup>

**BUDYNEK MIESZKALNY WIELORODZINNY C, SEGMENT C2 Z GARAŻEM PODZIEMNYM  
 PRZY UL. CENTRALNEJ W KRAKOWIE**

LOKAL MIESZKALNY 56, RZUT PIĘTRA IV + ANTRESOLA, SKALA 1:100

