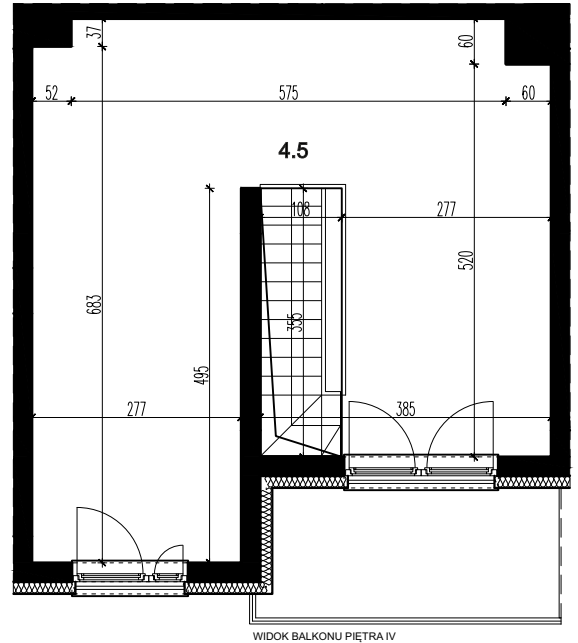
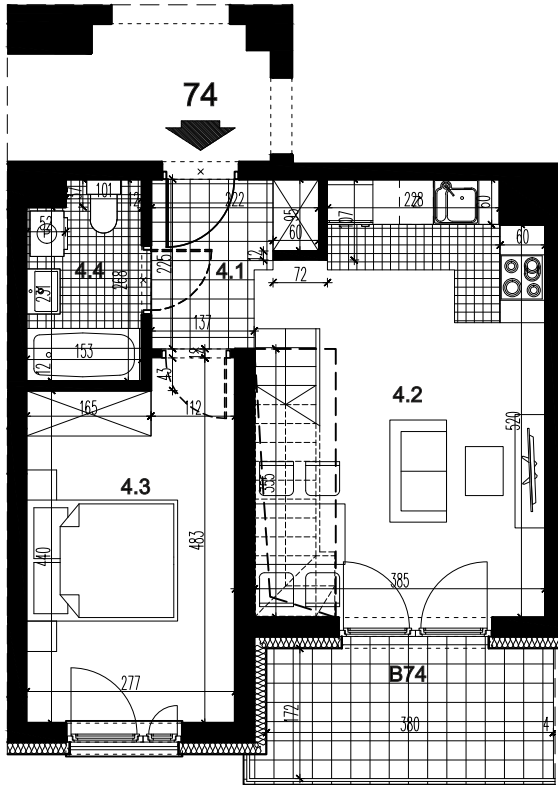


CENY DO 01.10.2025	
LOKAL MIESZKALNY:	943.440,00 zł 12.000,00 zł/m ²
POM. MAGAZYNOWE:	7.595,25 zł 3.075,00 zł/m ²
POWIERZCHNIA ŁĄCZNIE:	81,09 m²
CENA ŁĄCZNIE:	951.034,87 zł 11.728,14 zł/m ²



LOKAL MIESZKALNY 74		
nr	nazwa	pow. m ²
4.1	PRZEDPOKÓJ	3,81
4.2	POKÓJ Z ANEKSEM KUCH.	20,62
4.3	POKÓJ	12,42
4.4	ŁAZIENKA	3,78
SUMA		40,63
4.5	ANTRESOLA	37,99
SUMA		78,62

B74	BALKON	6,60
-----	--------	------

LOKAL MIESZKALNY: 982.750,00 zł cena od 02.10.2025
12.500,00 zł/m²

POM. MAGAZYNOWE: 7.595,25 zł
3.075,00 zł/m²

POWIERZCHNIA ŁĄCZNIE: **81,09 m²**
CENA ŁĄCZNIE: 990.344,87 zł
12.212,91 zł/m²

POMIESZCZENIE PRZYNALEŻNE		
nr	nazwa	pow. m ²
-2.10	POM. MAGAZYNOWE	2,47
SUMA		2,47

**BUDYNEK MIESZKALNY WIELORODZINNY C, SEGMENT C2 Z GARAŻEM PODZIEMNYM
PRZY UL. CENTRALNEJ W KRAKOWIE**

LOKAL MIESZKALNY 74, RZUT PIĘTRA IV + ANTRESOLA, SKALA 1:100

