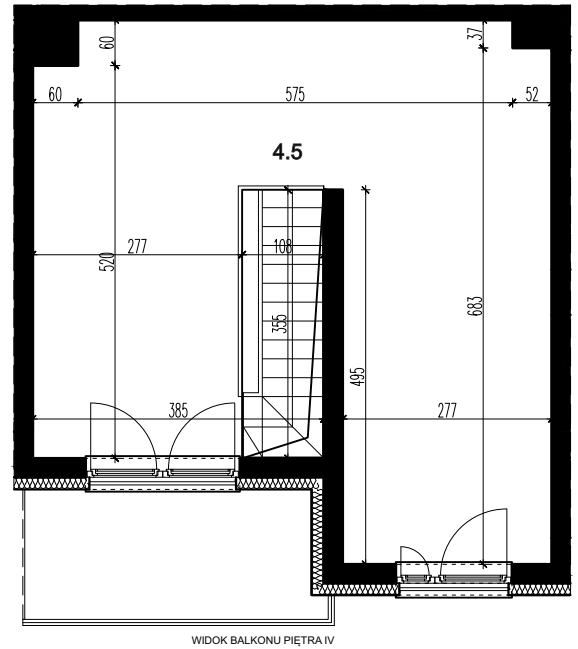
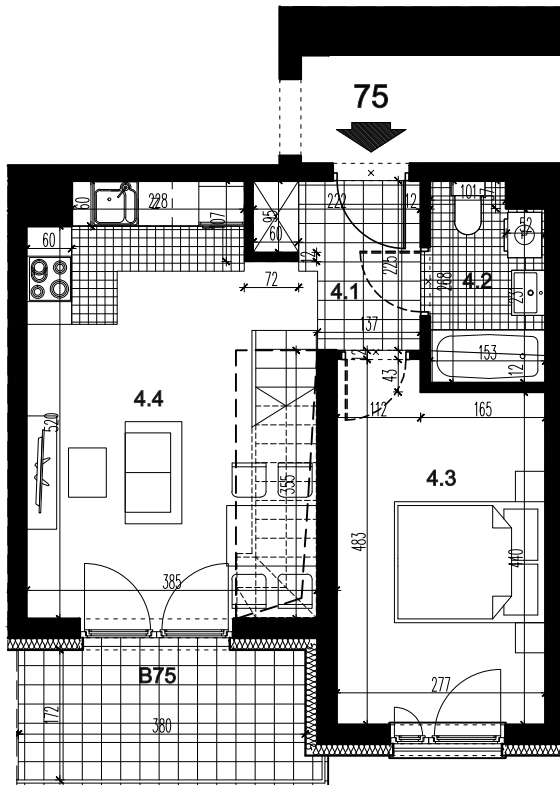


<u>CENY DO 01.10.2025</u>	
LOKAL MIESZKALNY:	943.440,00 zł 12.000,00 zł/m ²
POM. MAGAZYNOWE:	7.595,25 zł 3.075,00 zł/m ²
POWIERZCHNIA ŁĄCZNIE:	81,09 m ²
CENA ŁĄCZNIE:	951.034,87 zł 11.728,14 zł/m ²



LOKAL MIESZKALNY 75		
nr	nazwa	pow. m ²
4.1	PRZEDPOKÓJ	3,81
4.2	ŁAZIENKA	3,78
4.3	POKÓJ	12,42
4.4	POKÓJ Z ANEKSEM KUCH.	20,62
SUMA		40,63
4.5	ANTRESOLA	37,99
SUMA		78,62
B75	BALKON	6,60

CENY OD 29.05.2026

LOKAL MIESZKALNY:	982.750,00 zł 12.500,00 zł/m ²
POM. MAGAZYNOWE:	7.595,25 zł 3.075,00 zł/m ²
POWIERZCHNIA ŁĄCZNIE:	81,09 m²
CENA ŁĄCZNIE:	990.344,87 zł 12.212,91 zł/m ²

POMIESZCZENIE PRZYNALEŻNE		
nr	nazwa	pow. m ²
-2.11	POM. MAGAZYNOWE	2,47
SUMA		2,47

**BUDYNEK MIESZKALNY WIELORODZINNY C, SEGMENT C2 Z GARAŻEM PODZIEMNYM
PRZY UL. CENTRALNEJ W KRAKOWIE**

LOKAL MIESZKALNY 75, RZUT PIĘTRA IV + ANTRESOLA, SKALA 1:100

