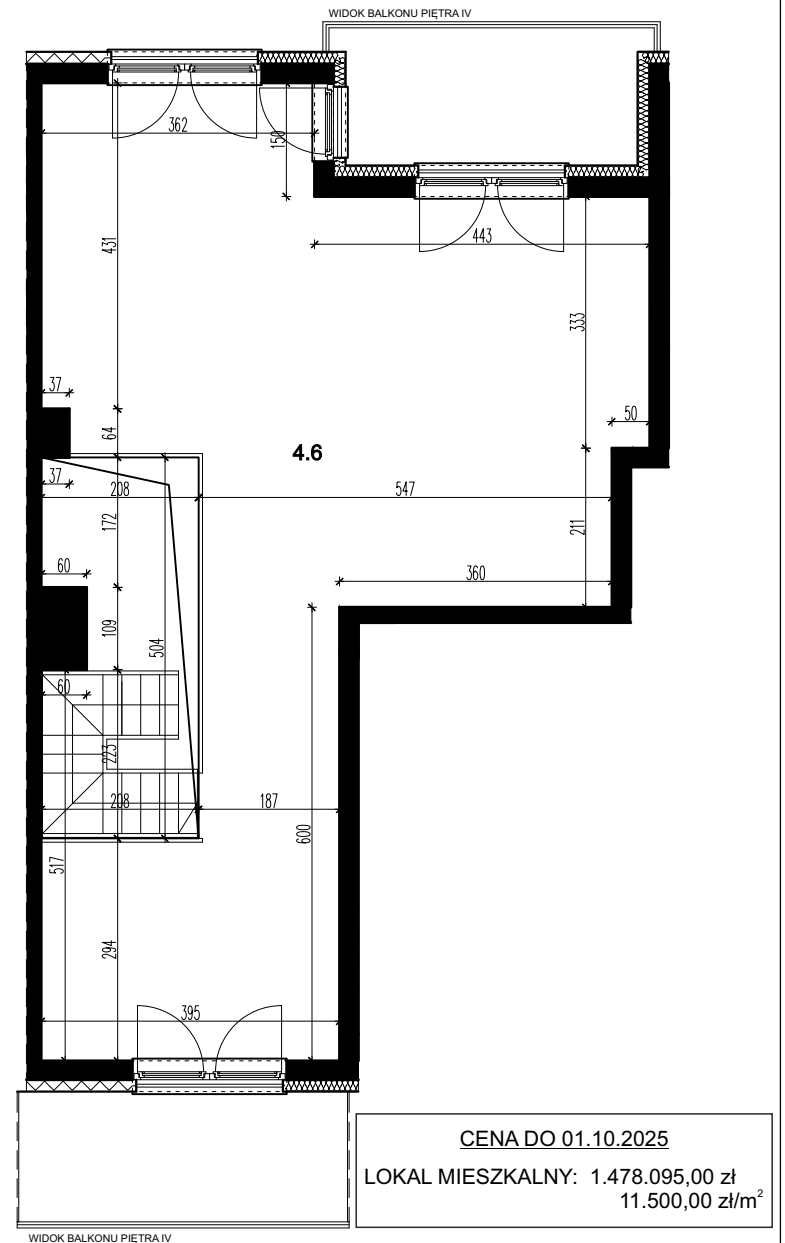


CENA OD 02.10.2025  
 LOKAL MIESZKALNY: 1.542.360,00 zł  
 12.000,00 zł/m<sup>2</sup>

LOKAL MIESZKALNY 96		
nr	nazwa	pow. m <sup>2</sup>
4.1	PRZEDPOKÓJ	13,21
4.2	POKÓJ Z ANEKSEM KUCH.	27,77
4.3	ŁAZIENKA	4,74
4.4	POKÓJ	9,87
4.5	POKÓJ	12,34
SUMA		<b>67,93</b>
4.6	ANTRESOLA	60,60
SUMA		<b>128,53</b>
B96.1	BALKON	7,48
L96.2	LOGGIA	7,17



CENA DO 01.10.2025  
 LOKAL MIESZKALNY: 1.478.095,00 zł  
 11.500,00 zł/m<sup>2</sup>

**BUDYNEK MIESZKALNY WIELORODZINNY C, SEGMENT C2 Z GARAŻEM PODZIEMNYM  
 PRZY UL. CENTRALNEJ W KRAKOWIE**

LOKAL MIESZKALNY 96, RZUT PIĘTRA IV + ANTRESOLA, SKALA 1:100

