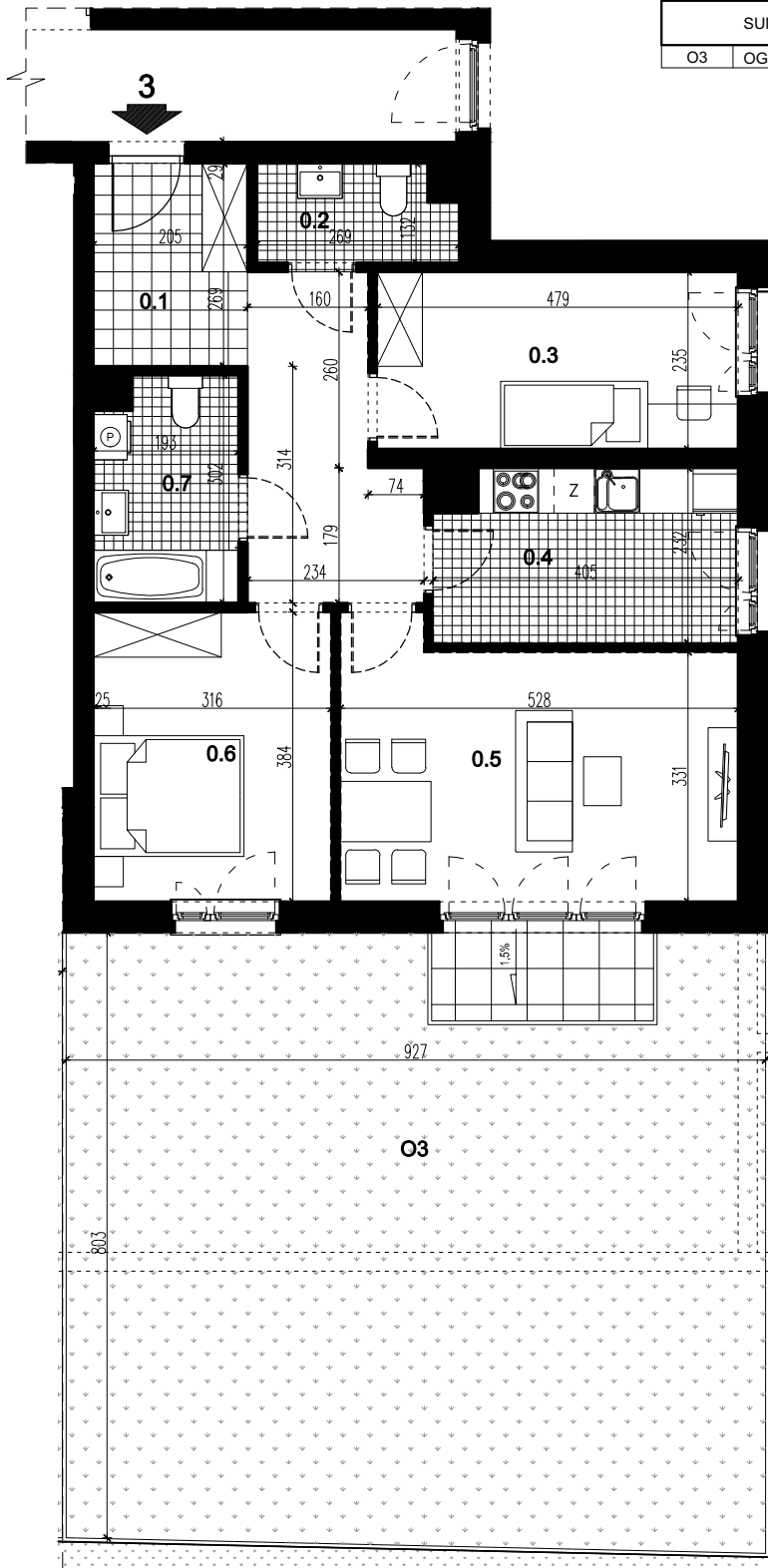


LOKAL MIESZKALNY 3		
nr	nazwa	pow. m <sup>2</sup>
0.1	PRZEDPOKÓJ	13,98
0.2	WC	3,21
0.3	POKÓJ	11,21
0.4	KUCHNIA	9,27
0.5	POKÓJ DZIENNY	18,50
0.6	POKÓJ	12,28
0.7	ŁAZIENKA	5,42
SUMA		<b>73,87</b>
O3	OGRÓDEK	75,30



**BUDYNEK MIESZKALNY WIELORODZINNY Z GARAŻEM PODZIEMNYM  
PRZY UL. PRZEWÓZ W KRAKOWIE**

LOKAL MIESZKALNY 3, RZUT PARTERU, SKALA 1:100

