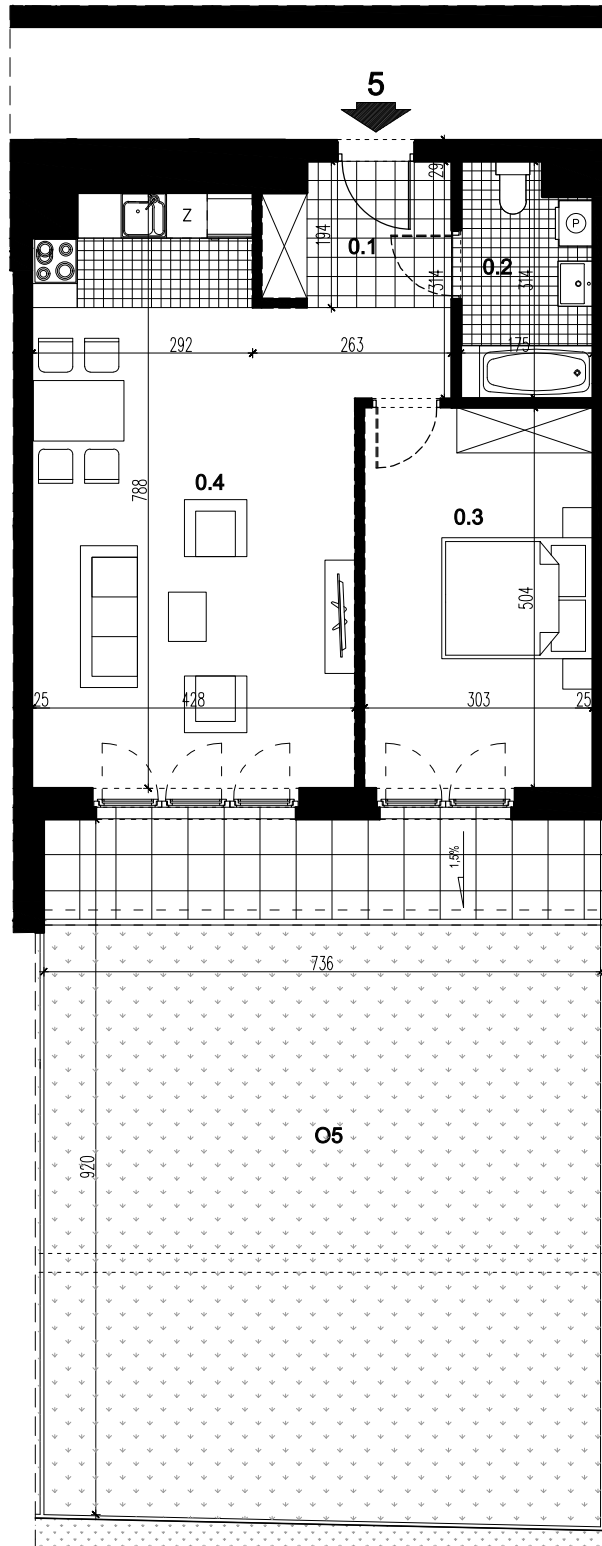


LOKAL MIESZKALNY 5		
	nazwa	pow. m <sup>2</sup>
0.1	PRZEDPOKÓJ	6,10
0.2	ŁAZIENKA	5,03
0.3	POKÓJ	15,46
0.4	POKÓJ Z ANEKSEM KUCH.	31,53
SUMA		<b>58,12</b>
O5	OGRÓDEK	68,25



**BUDYNEK MIESZKALNY WIELORODZINNY Z GARAŻEM PODZIEMNYM  
PRZY UL. PRZEWÓZ W KRAKOWIE**

LOKAL MIESZKALNY 5, RZUT PARTERU, SKALA 1:100

